

# Sjöfarten och marknaden

---

Kloka vägval för godset – så kan sjöfarten skapa hållbar tillväxt

Ola Hjærtström, Norrköpings Hamn AB

# Dagens fokusområden

- Kundbehov
- Sjöfarten
- Hamnarnas roll
- Utmaningar och exempel på hållbara lösningar

# Dagens fråga

**FRÅGAN**

I kväll drar elitserien i handboll i gång.

Brukar du följa Guifs hemmamatcher?



Anders Litzén, 12 år, Eskilstuna.  
– Nej, jag är hårdrockare.

**Dagens fråga**

Skulle du betala för att få matvaror hemkörda?



18,  
studerande, Mjölkudden:  
– Ja, det skulle jag om det inte kostade extra.

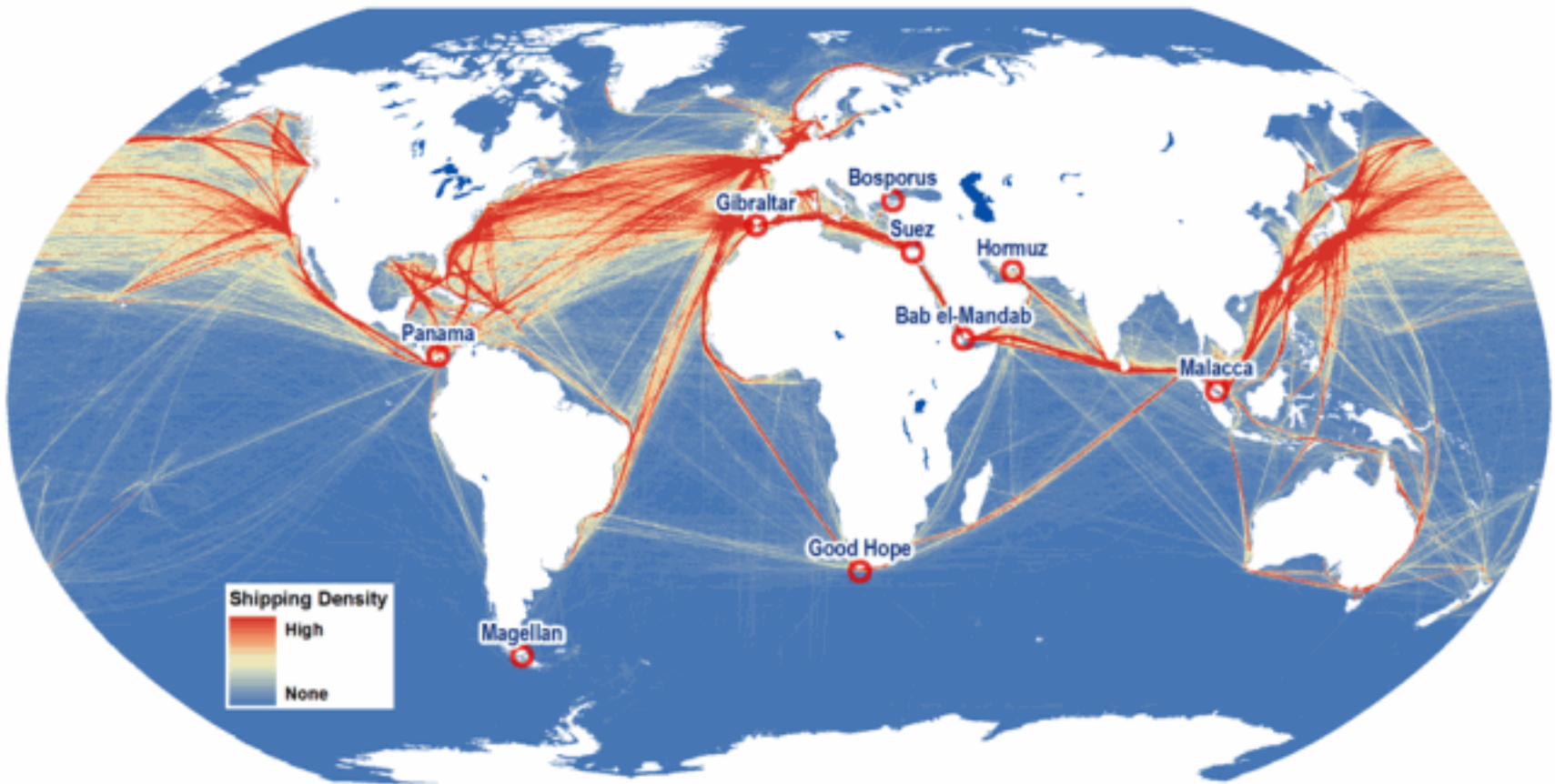
# Vad kräver transportköparen?

- Frekvens
- Pålitlighet
- Kapacitet
- Säker leverans
- Kostnadseffektivitet
- Hållbarhet

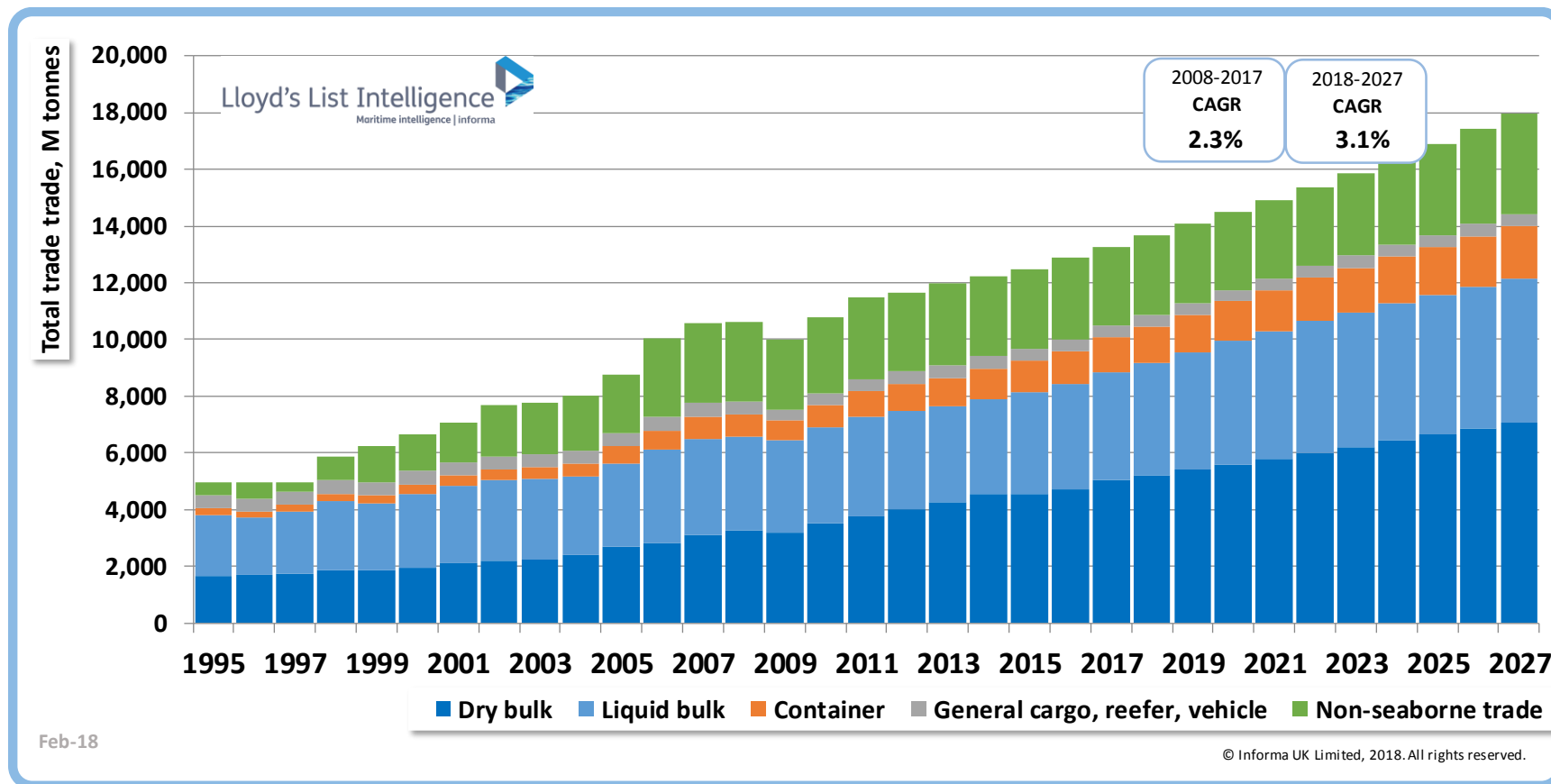
# Effektiva och hållbara transporter

- Stabila stråk, noder och godsflöden
- Godsbalans, samlastning och fyllnadsgrad
- Samordning
- Rationella villkor
- Godstransporter viktig del av infrastrukturarbetet

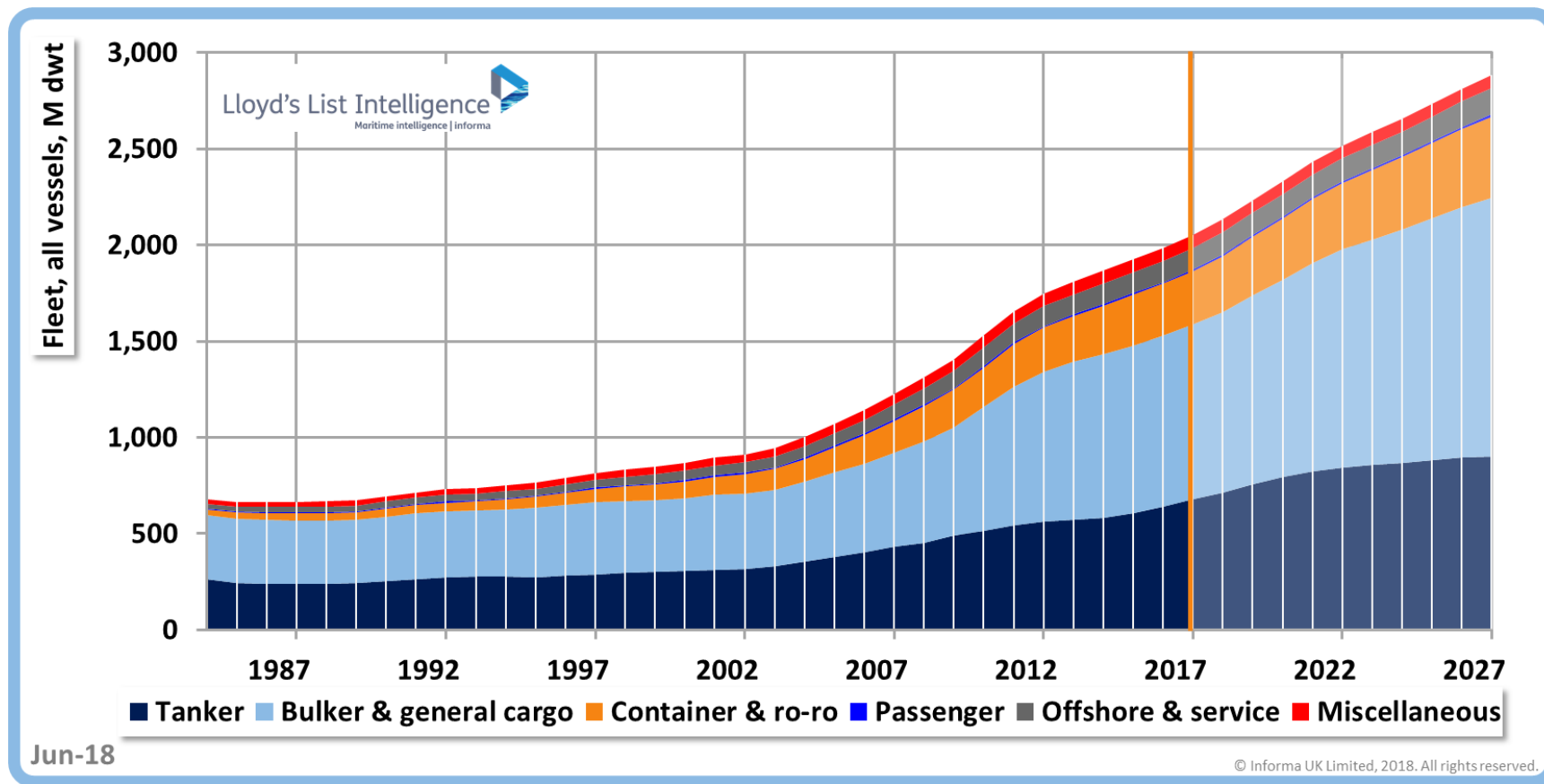
# Global handel och sjöfart



# Global handel och sjöfart

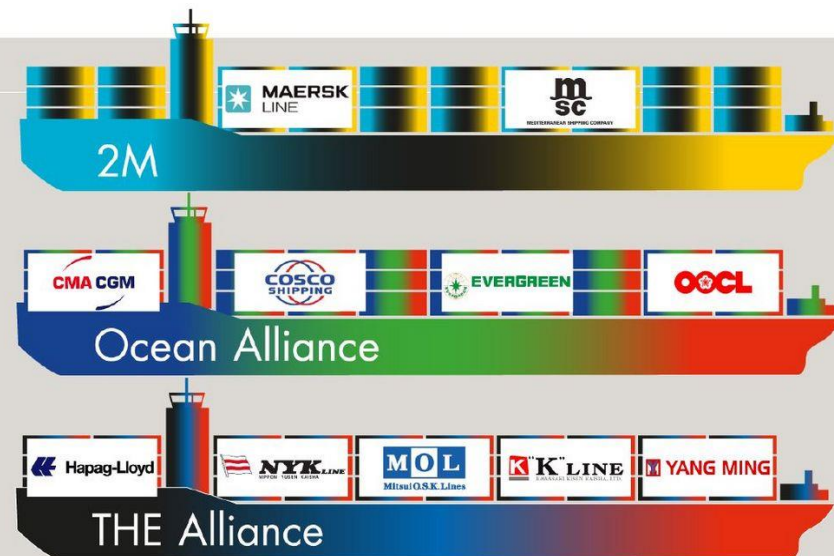


# Global handel och sjöfart





# Global handel och sjöfart



# Framtidsbedömning

- Färre men kraftfullare aktörer
- Större tonnage för mainliners och feeders
- Framtida kapacitetsöverskott
- Ökade kapacitetskrav i hamnar och terminaler
- Global handel förändras (handelskrig, Brexit)
- Vertikal integration – ökad kontroll över kedjan
- Minskad transparens

# Den industriella revolutionen 4.0

- Förändringar inom tillverkningsindustrin
- Nytt konsumentbeteende drivet av e-handel
- Logistiken får en viktigare roll i värdekedjan
- Dagens logistikmönster ersätts av helt nya
- Möjligheter för nya affärsmodeller och aktörer
- Starkare koppling till hållbarhetsarbetet
- Fortsatta fördelar och potential för sjöfarten

# De svenska hamnarna

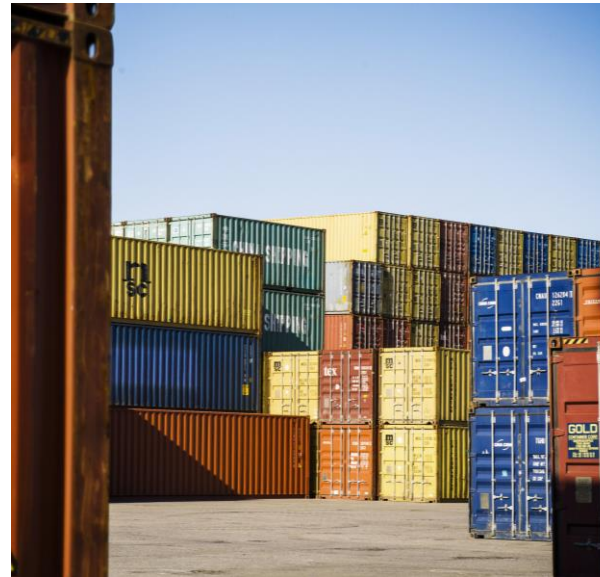


# De svenska hamnarna

- Knutpunkt för gods, människor och transportslag
- Affärsmässiga företag med stort kundfokus på internationell och konkurrensutsatt marknad
- Integrerad och intermodal verksamhet, och del av den totala logistikkedjan
- Finansieras av kundintäkter
- Ägs ofta helt eller delvis av kommuner

# Norrköpings Hamn AB

- Starkt upptagningsområde med bra godsbalans
- Fullservicehamn
- Infrastruktur, kapacitet och intermodalitet
- 4,5 miljoner ton gods
- 1 200 fartyg
- Ägs av Norrköpings kommun
- Ca 150 årsanställda
- Omsättning ca 250 msek



# Vårt uppdrag

- Säker och effektiv godshantering
- Mervärdestjänster och integrerad logistik
- Helhetssyn, samverkan och marknadsinitiativ
- Regional aktör inom näringsliv och logistik
- Långsiktighet för näringsliv och investerare



## Finns ditt nästa logistiksamarbete i Östergötland?

Östergötland är en hållbar och stark logistikregion. Nu drar vi igång arbetet med Logistikkluster Östergötland med syfte att etablera en gemensam arena för logistikföretag och logistikfrågor i regionen. Genom detta vill vi:

- Öka företagens och regionens konkurrenskraft
- Stimulera miljöfokus och energieffektivisering
- Främja hållbarhet
- Skapa en gemensam plats för samverkan och utveckling

Med detta skapar vi landets främsta logistikkuster med fokus på hållbarhet.

Läs mer på [logistikkusterostergotland.se](http://logistikkusterostergotland.se)



# Vi bygger framtidens hamn



Vi bygger för framtidens godsflöden, fartyg  
och näringslivets krav på effektiv logistik.

# Vårt fokus

- **Tillgänglighet & pålitlighet** - tillgängliga resurser och en trygg leverans.
- **Produktivitet** - en konkurrenskraftig och kostnadseffektiv produktion som ger lägsta möjliga totalkostnad för kunden.
- **Tydlig & effektiv kommunikation** - att vi är enkla att ha att göra med, att vi kan ge besked som vi kan stå för. I alla led.

# Utmaningar

- Tidsfaktorer
  - Ledtider
  - Flexibilitet
- Omlastningskostnader
- Dokumentationskrav
- Konkurrensen med ”enkelheten” och ”traditionen”

# Vårt bidrag till ökad sjöfart

- Proaktiv hållning
- Helhetssyn
- Mötesplats och kluster
- Långsiktig partnersamverkan
- Säkerställa tillgänglighet och produktivitet
- Våga ta affärsmässiga initiativ och risker
- Aktivt arbete inom teknikutveckling
- Ta vårt miljöansvar
- Triple bottom line – people, planet, profit

# Kommersiellt case - short sea

GREENCARRIER 

 **SEALAND**  
A MAERSK COMPANY

 **Norrköpings  
Hamn**



# Kommersiellt case - short sea

- Export Polen – Sverige
- Veckotrafik
- Nyttjar befintlig feederservice
- Gdansk: Samlastning på egen terminal
- Norrköping: Container direkt till importören eller lossning av styckegodset till kund via en lastbilsslinga
- Avlastar långväga lastbilstrafik

# Styrmedel ger effekt

- Kontraktsvillkor – Rotterdams hamn
- Brukaravgifter – Tyska kilometerskatten
- Förbud – Nattlig körförbud i Schweiz
- Kontroll av hur regler följs – Fordonskontroller i Österrike
- Incitament och effektiviseringsmöjligheter – High Capacity Transport (HCT)
- Hårdare krav och höjda gränsvärden – SECA

# Sjöfart för hållbar tillväxt

- Den största och snabbaste möjligheten att öka kapaciteten finns i vårt befintliga system.
- Skapa initiativ och samverkan
- Våga ge incitament och fördelar
- Kundvärden, teknikutveckling och integration
- Uthållighet



3  
SWL: 45T TW: 12,3T

 **Norrköpings  
Hamn**

[www.norrkopingshamn.se](http://www.norrkopingshamn.se)

Vi finns också på LinkedIn, Facebook och Instagram