



Vågutredning – IVV

Sjöfartsseminarium 2016-04-06

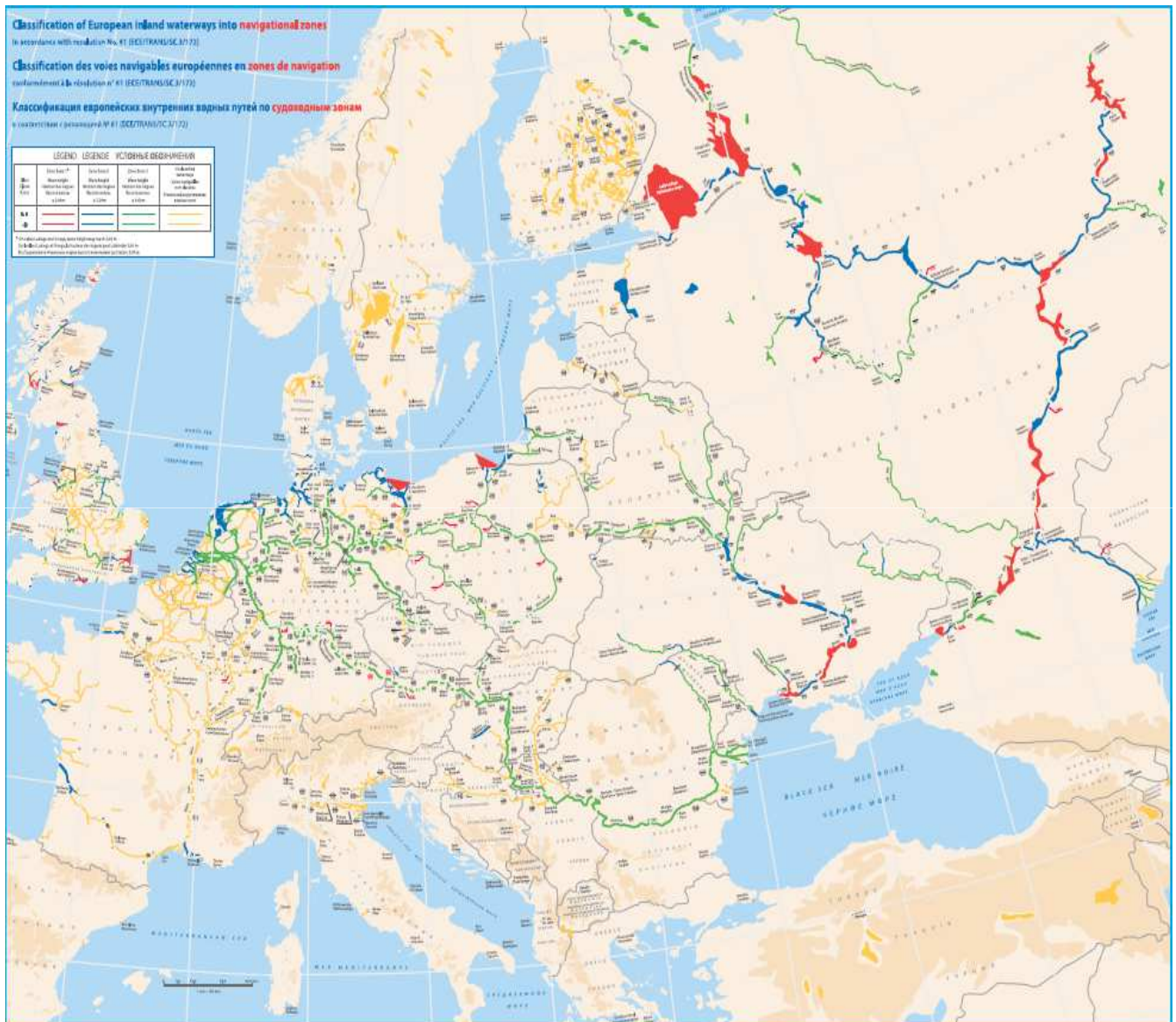
Andreas Holmgren

Sektionen för sjötrafik och flygplatser

Bakgrund

- Transportstyrelsen är ansvarig myndighet att meddela föreskrifter om zonindelning
- Zonindelning enligt regelverket (UNECE resolution nr 61)
 - Zon 1 $H_{10} \leq 2.0\text{m}$
 - Zon 2 $H_{10} \leq 1.2\text{m}$
 - Zon 3 $H_{10} \leq 0.6\text{m}$
 - Zon 4 $H_{10} \approx 0$

Bakgrund – Europas Inre vattenvägar



Vad har hänt sedan den första klassningen av zoner

- Vågmätning för att exkludera områden som inte är möjligt att klassa som inre vattenvägar:

Hur?

- Lågupplöst vågmodell över Östersjön för att identifiera kustområden där vågorna är över 2.0 meter
- Genomfördes våren 2014

Ny vågutredning av SMHI

- Hösten 2014 gavs SMHI i uppdrag av Transportstyrelsen att utföra en högupplöst analys för vissa kuststräckor i landet.
 - Göteborg och Uddevalla,
 - Öresund samt
 - Utlängan till Öregrund
- Moduleringen levererandes av SMHI i november 2015

Remiss av vågutredning

I december 2016 skickade Transportstyrelsen vågutredningen på remiss med önskemål om:

- klassificering av vattenområden där IVV-trafik skulle kunna vara aktuell i framtiden
- beskrivning av rutter och vilken typ av trafik och som skulle kunna gynnas en utökning av vattenområden klassificerade för IVV-trafik

Remissvar

Sammanlagt inkom 7 remissvar:

2 remissinstanser avstod att yttra sig

”Alla uppmätta områden bör klassas, eventuellt i en särskild prioritetsordning. Dagens klassning i och kring Göteborg bör revideras”.

”Klassa områden där efterfrågan finns”

”Alla uppmätta områden bör klassas (2 remissinstanser)”

Remissvar

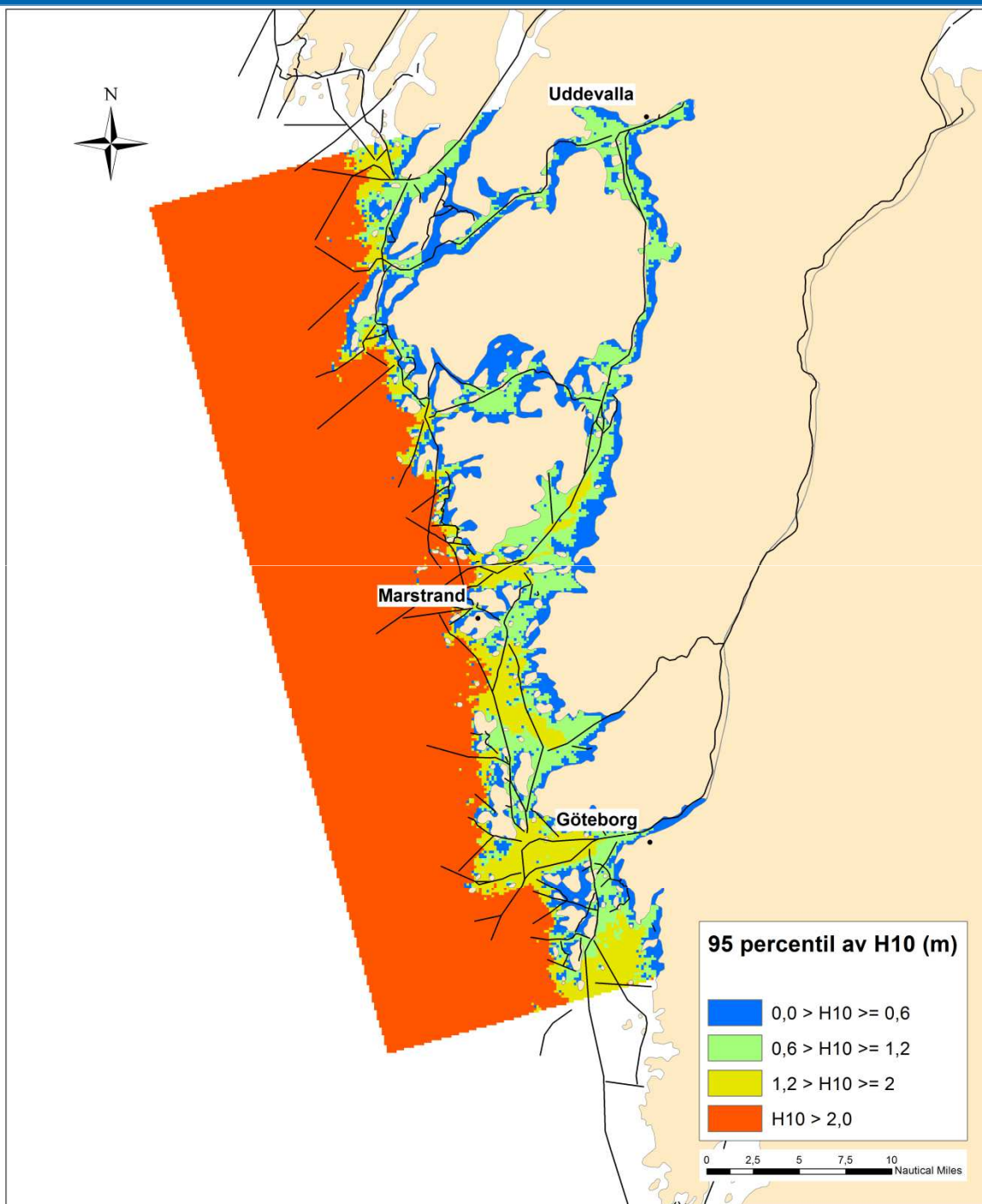
”Så snart som möjligt bör klassning ske av områden i tätort och industriellt närliggande områden till Mälardalen klassas inkluderat Nynäshamn, Stockholms skärgård och sjön Mälaren.

Svar från sjöfartsnäringen på rapporten bör inväntas där eventuellt av näringen utpekade områden bör klassas”

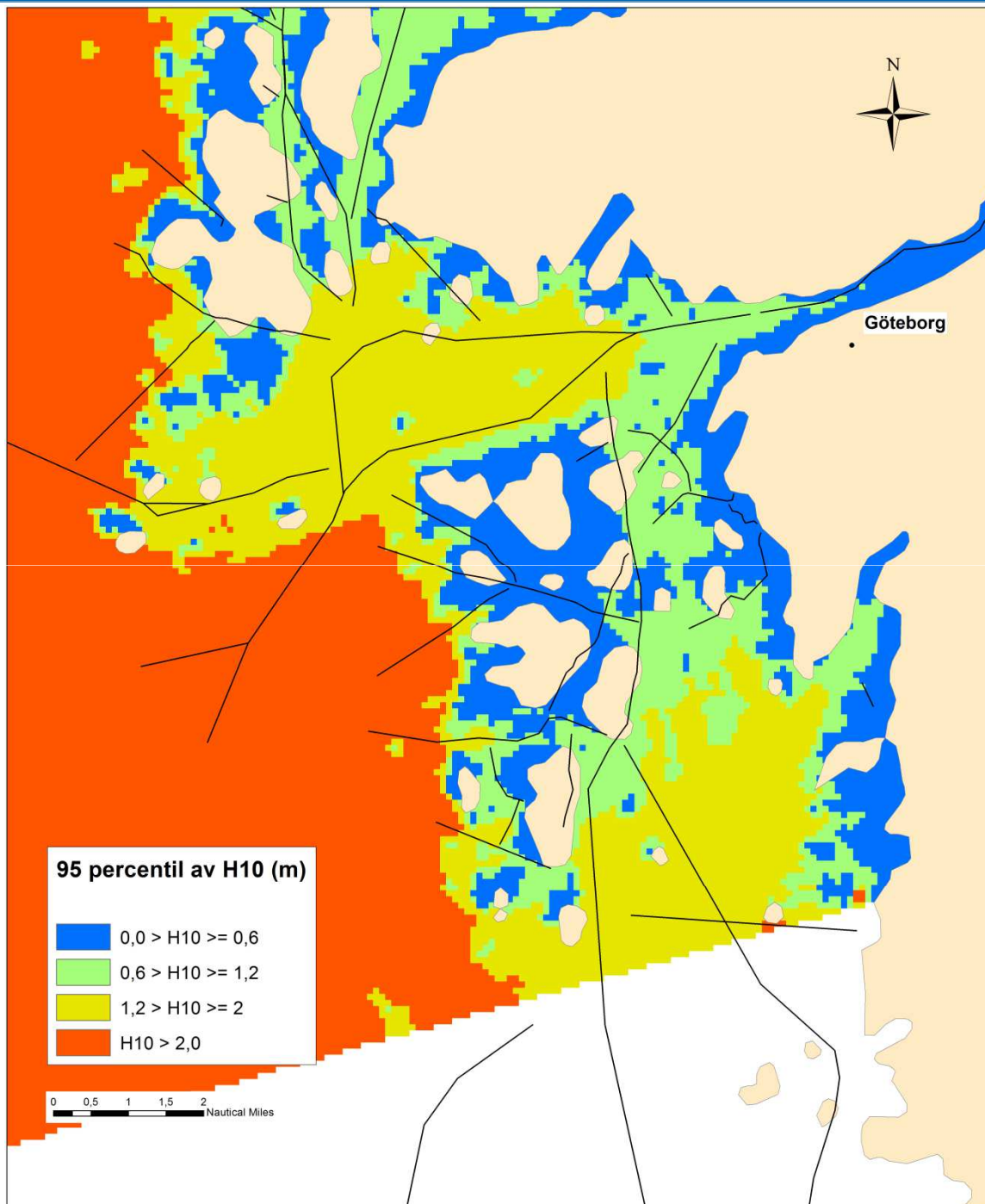
Vad visar vågutredningen

- Oskyddade delar av kusten kan inte klassas som inre vattenvägar
- Stora delar av skärgårdsområdena omfattas av en möjlighet att klassa vattenområden som zon 1 och zon 2
- En generalisering av vågutredningen är nödvändig

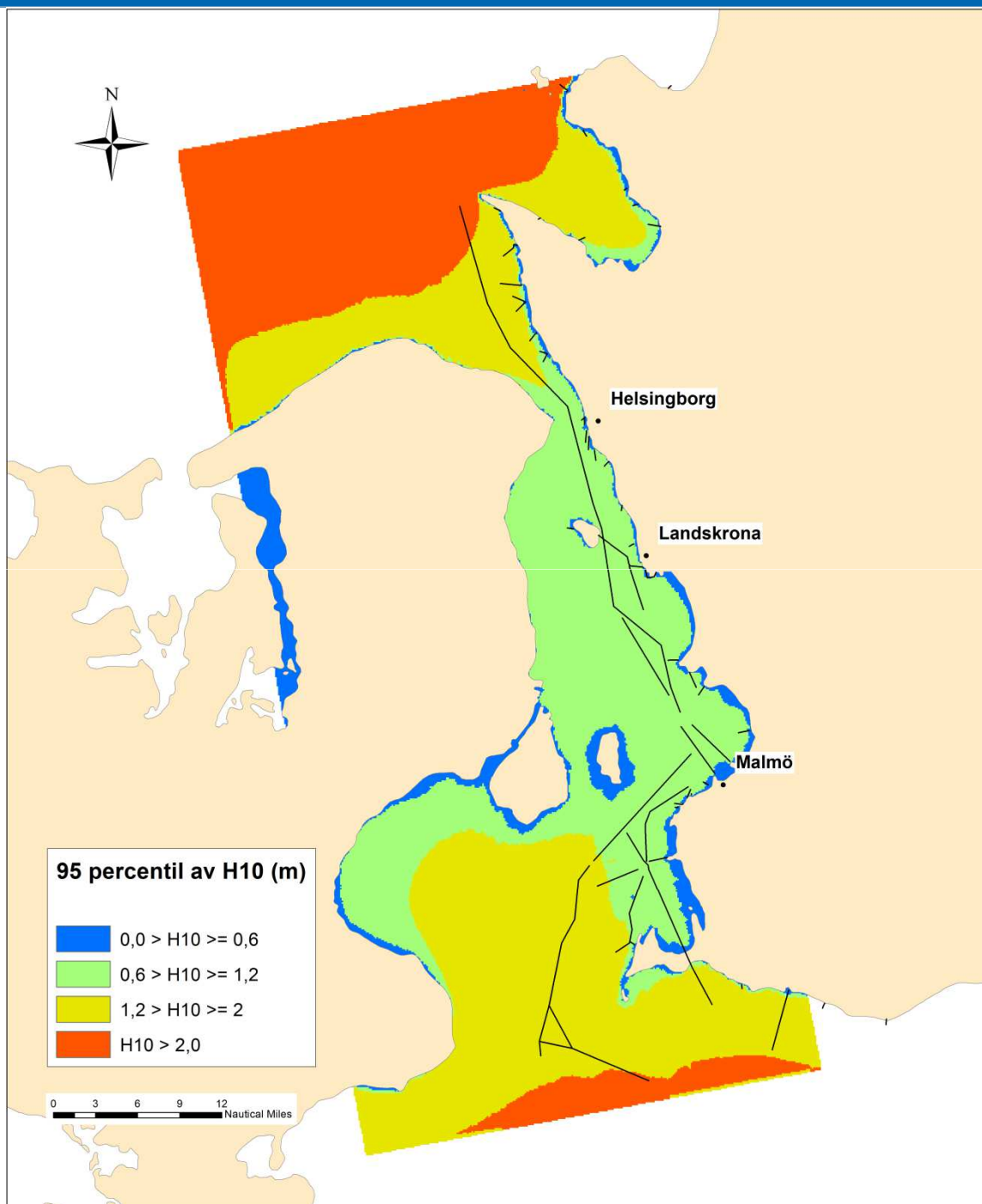
Göteborg - Uddevalla



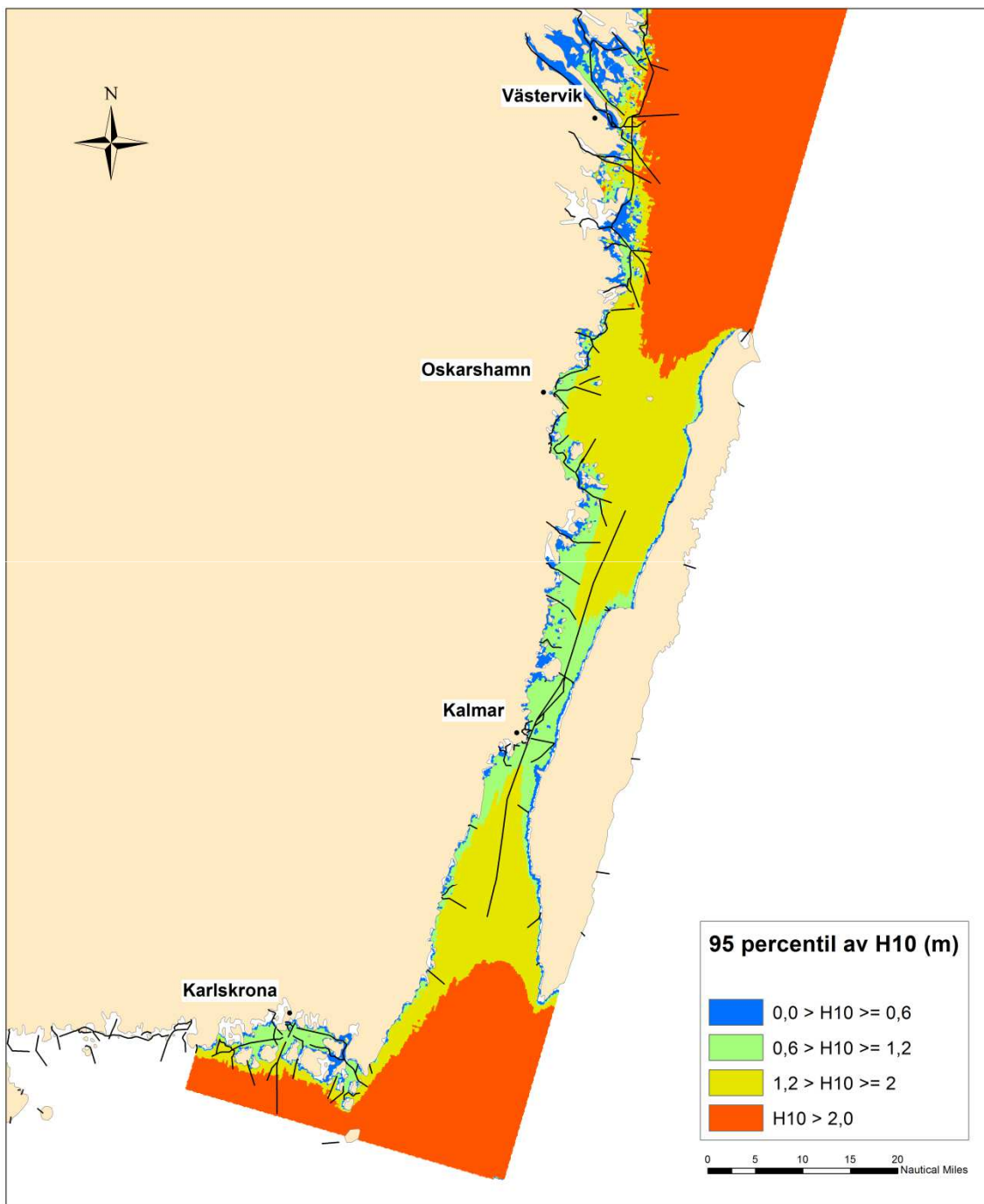
Göteborg



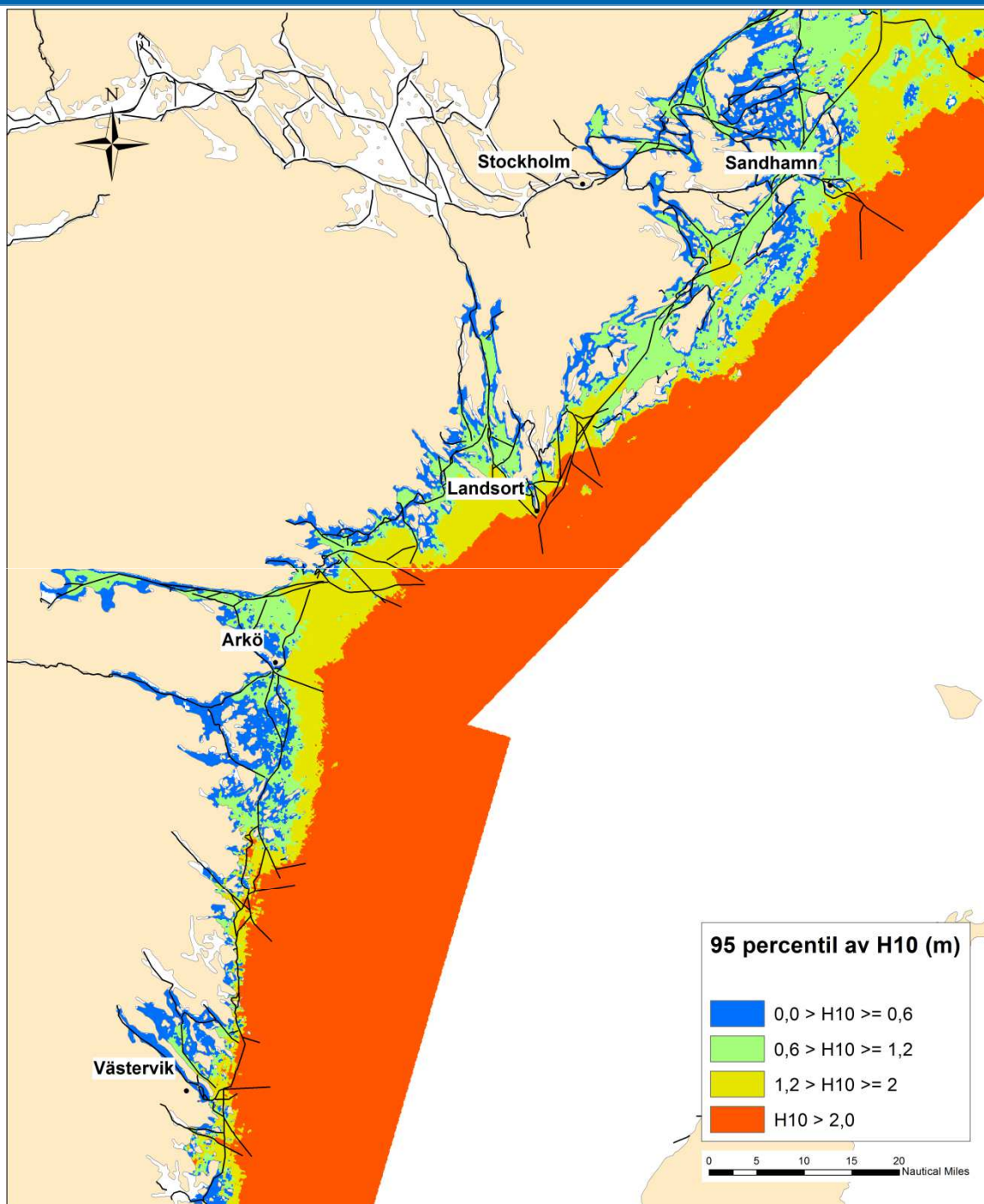
Öresund



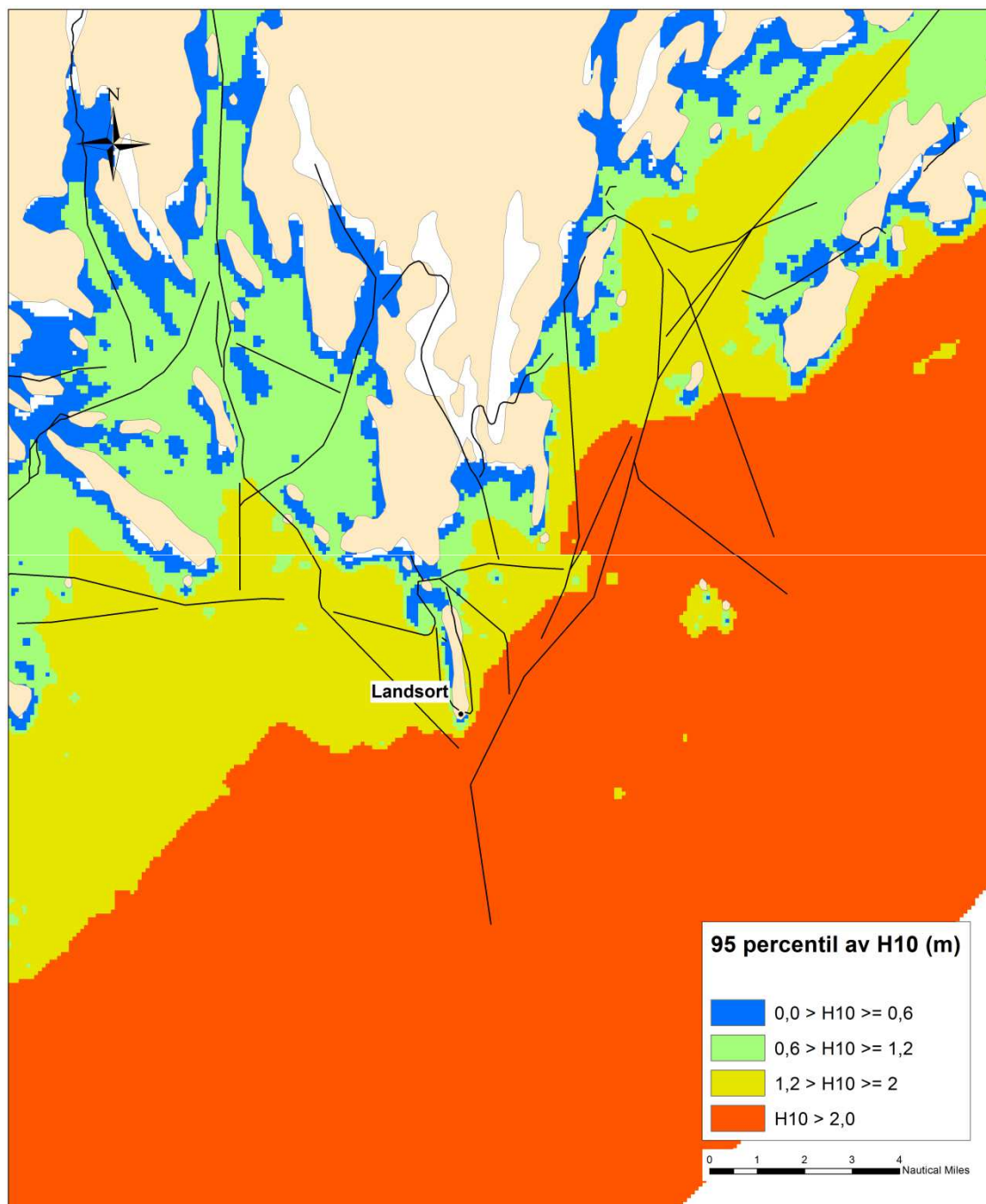
Utlängan - Västervik



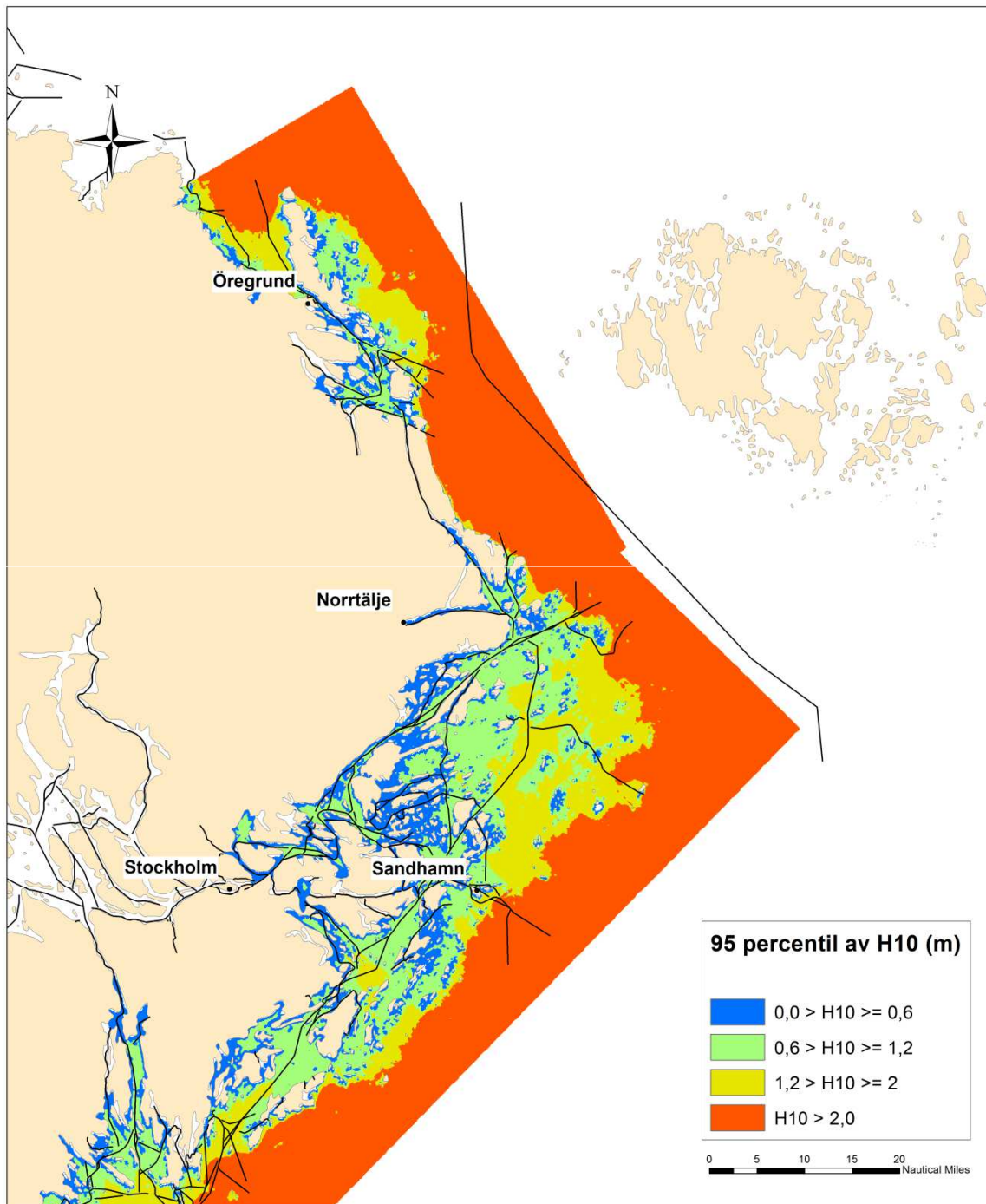
Västervik - Sandhamn



Landsort



Sandhamn - Öregrund



Vad händer nu?

Pågående arbete om zonindelning på Transportstyrelsen:

- Jobbar med att ta fram ett utkast på gränser för en zonindelning med hänsyn till vägutredningen.
- Samordning med projektet PNF för synergier och ev. konflikter
- Bevakar utvecklingen av regelverket för IVV inom EU
- Vidare utredning och hantering av möjligheter och ev. hinder. **Fortsatt input från branschen välkomnas!**

Tack



Andreas Holmgren

Sektionen för Sjötrafik och flygplatser
Sjö- och luftfartsavdelningen

+46 (0)10- 495 33 28

andreas.holmgren@transportstyrelsen.se