

Fritidsbåtsmotorers miljöpåverkan – Transportstyrelsens roll

Lina Petersson & Annika Lindell
Sjö- och luftfartsavdelningen
Sektionen för miljö



Vem är jag?

Sakkunnig fritidsbåtars miljöfrågor sedan 2008, bl.a;

- Utsläppsförbudet av toalettavfall
- Båtbottenfärger
- Skrotning av båtar
- Båtmotorer



Men först, lite om Transportstyrelsen

Transportstyrelsen arbetar för att uppnå god tillgänglighet, hög kvalitet, säkra och miljöanpassade transporter inom järnväg, luftfart, sjöfart och väg.



Fyra trafikslag – samma ansvar

- Regler
- Tillstånd
- Tillsyn
- Statistik över olyckor
- Register



Fakta

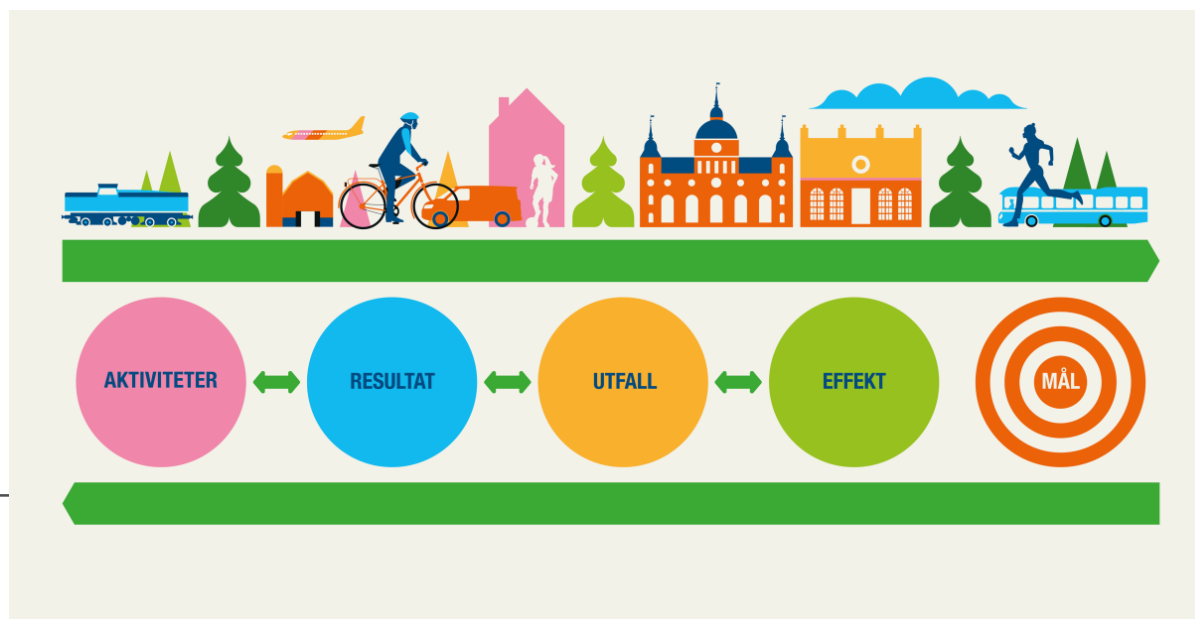
- Myndighet under Näringsdepartementet
- Verksamhet på 13 orter
- Huvudorter:
 - Norrköping
 - Borlänge
 - Örebro



Regeringsuppdrag SOFT

- **SOFT**; Strategisk plan för omställning av transportsektorn till fossilfrihet
- Åtagande nr 2.4.8 Uppdrag till Transportstyrelsen;

”Information till fritidsbåtägare om hur val av drivmedel, motor och körsätt påverkar miljö och hälsa.”



Idag – Startskottet

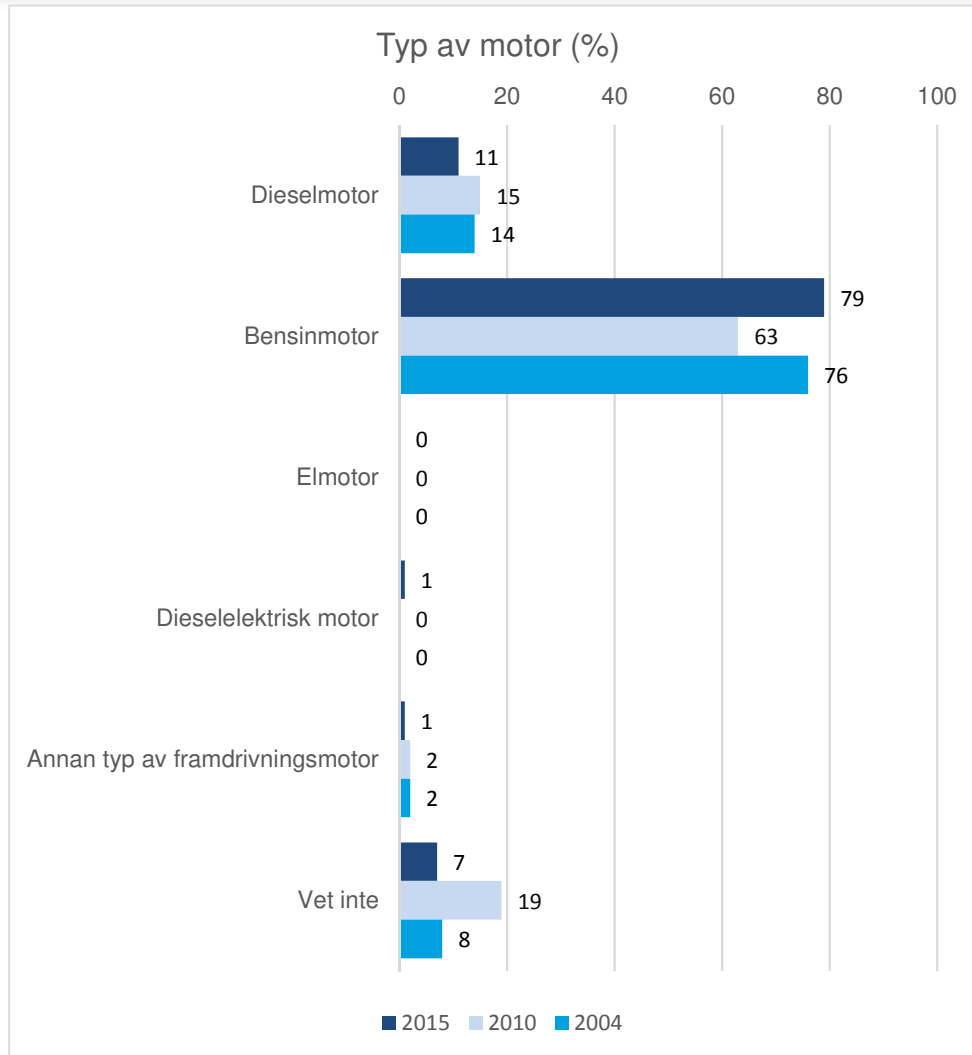
- **Workshop 6 juni 2019** – Bred samverkan och diskussion myndigheter, bransch, forskare & organisationer
- **Planering 2019** – Kunskapsinsamling & Budskapsformulering
- **Genomförande 2020**
- **Utvärdering 2021**

Vad kan Transportstyrelsen göra?

Befintliga regelverk;

- SJÖFS 2005:4 (Fritidsbåtsdirektivet). Gäller nya framdrivningsmotorer som sätts på marknaden efter den 31 december 2005. För tvåtaktsmotorer gäller kraven för de som sätts på marknaden efter 31 december 2006
- Lag (1980:424) om åtgärder mot förorening från fartyg. Reglerar alla utsläpp/föroreningar som fartyg och fritidsbåtar kan orsaka. Idag undantag båtmotorers utsläpp (förslag mot det SOU 2011:82)
- **Ny reglering**, på uppdrag av Regeringen
- **Informera** och bidra till attitydförändring (SOFT-uppdraget)

Båtlivsundersökning



- Det finns ca 756 500 sjödugliga fritidsbåtar i Sverige.
- Vanligaste båttypen är motorbåtar utan övernattningsmöjligheter med motor på minst 10 hk.
- bensinmotorer dominerar, närmare 80 % av motorerna.
- Närmare var tredje båtmotor är 25 år gammal eller äldre.
- De allra flesta båtar förbrukade under 250 liter under båtsäsongen.
- Vanligaste användningsområdena är dagsturer och fisketurer.
- Varje båt användes i snitt 16 dagar.
- De flesta mindre båtar färdades under 25 sjömil

Tack!

Ni når mig på;

Lina.petersson@transportstyrelsen.se

