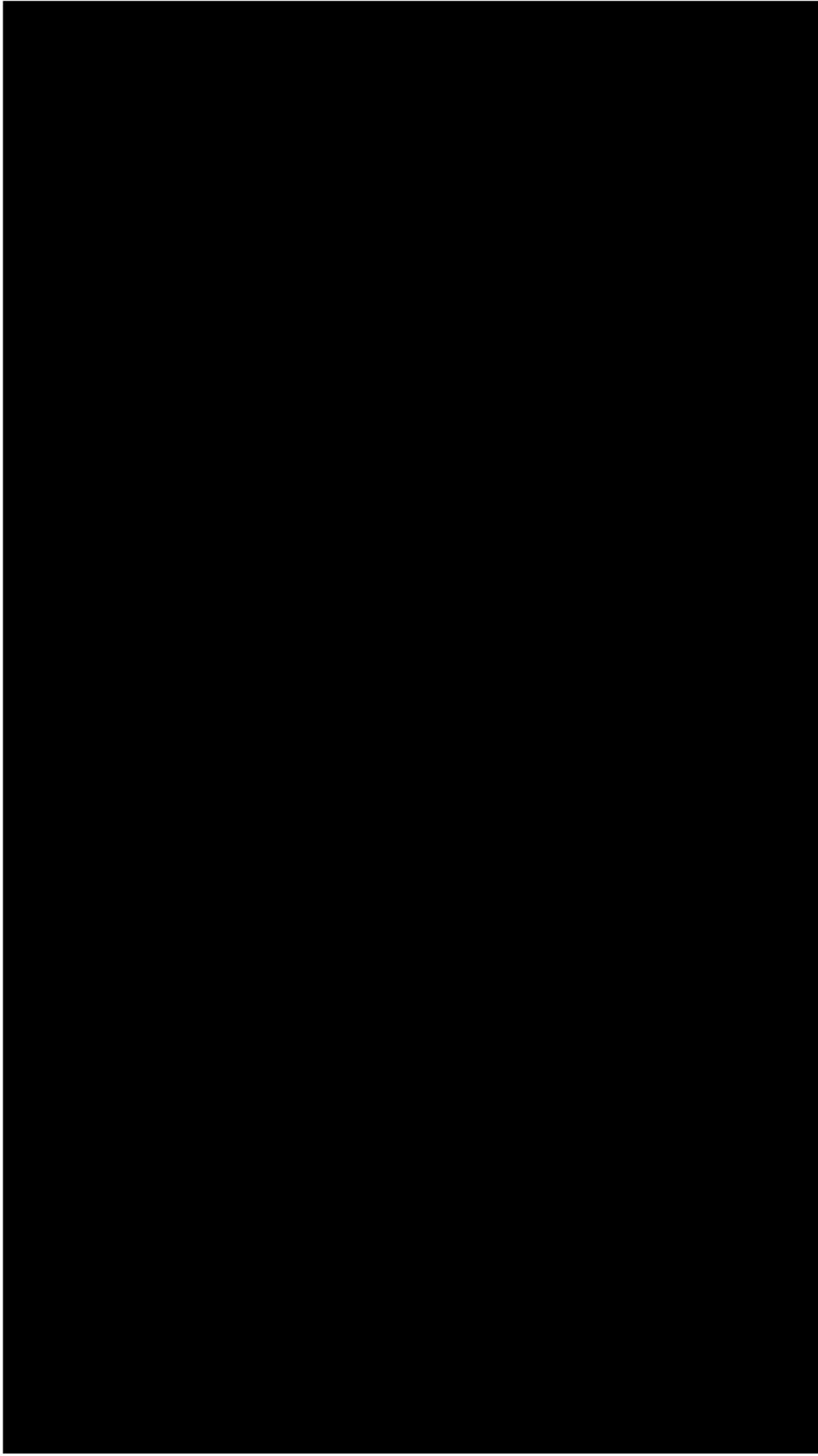


Fritidsbåtsmotorers miljö- och klimatpåverkan

Workshop

Johan Åström, Fast Forward Boat Hulls AB

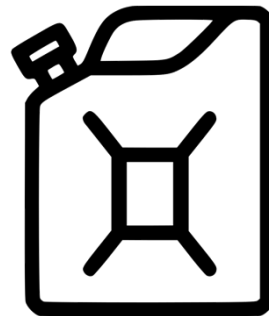
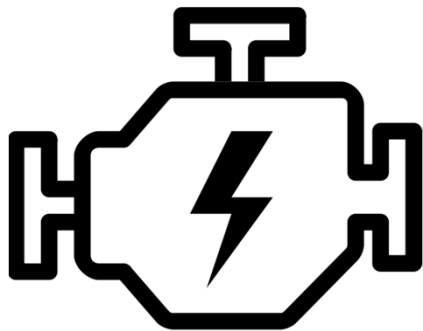


FAST FORWARD BOAT HULLS

THE SECRETS BEHIND THE SURFACE

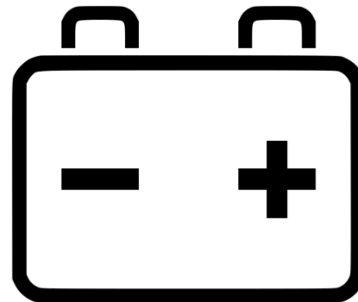
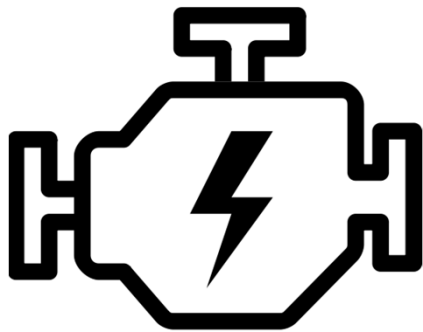
Frågeställningen:

Varför är bränsleförbrukningen alltid så hög och dyr, och varför har ingen gjort något åt det?



Frågeställningen:

Varför är bränsleförbrukningen alltid så hög och dyr, och varför har ingen gjort något åt det?



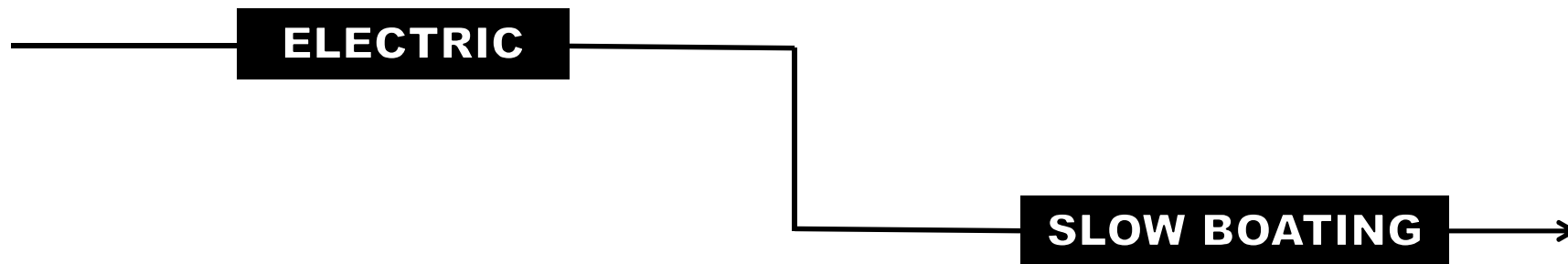
Frågeställningen:

Varför är bränsleförbrukningen alltid så hög och dyr, och varför har ingen gjort något åt det?

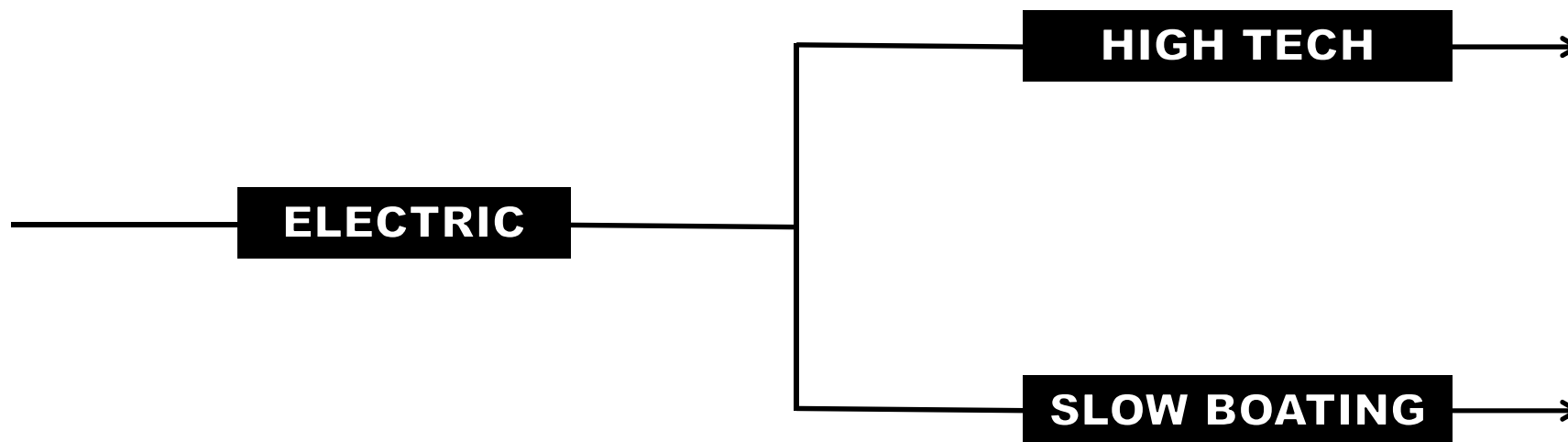
Utmaningen:

Att bygga ett skrov för att minska bränsleförbrukningen – utan att kompromissa med fart eller säkerhet och samtidigt göra en standardbåt.

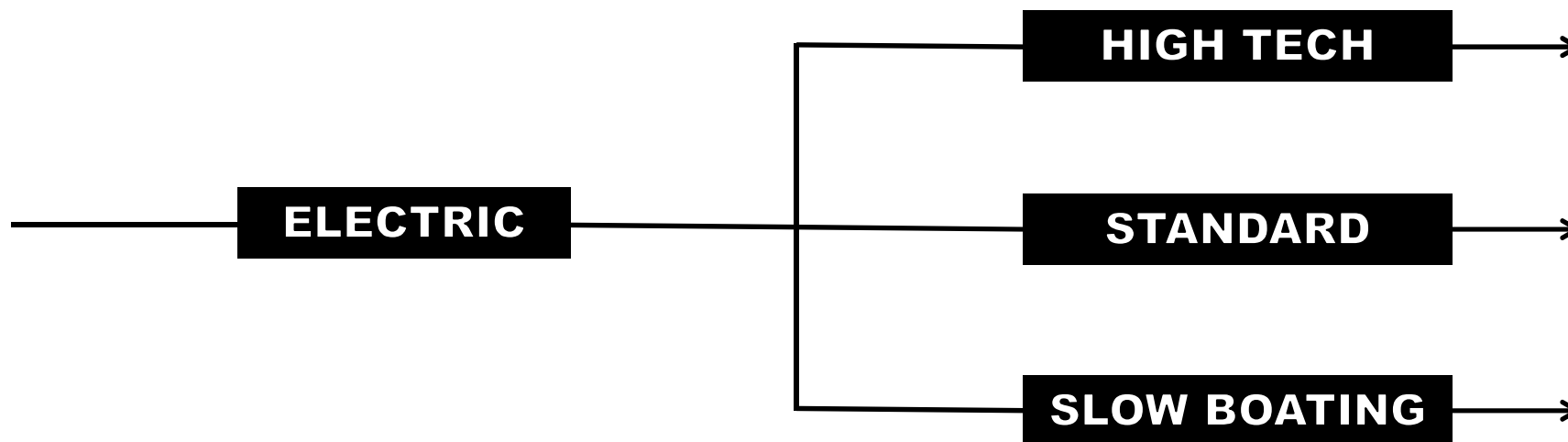
Elektrifisering av motorbåtar:



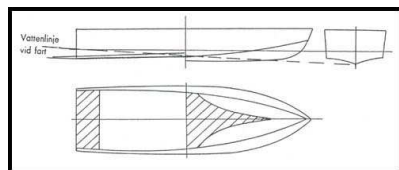
Elektrifiering av motorbåtar:



Elektrifiering av motorbåtar:

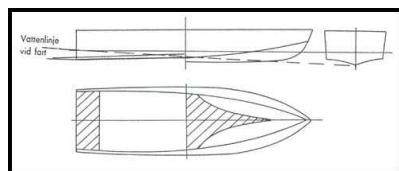


En historisk tillbakablick:



1911

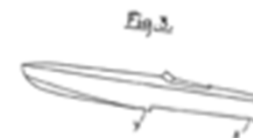
En historisk tillbakablick:



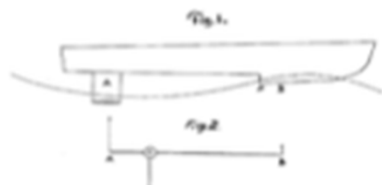
1911



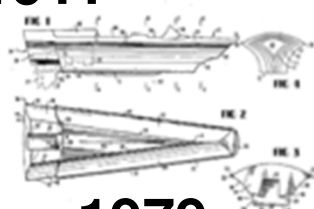
1933



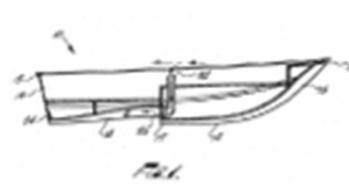
1934



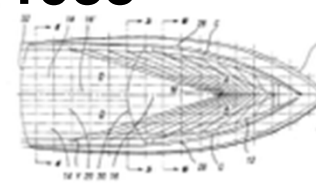
1950



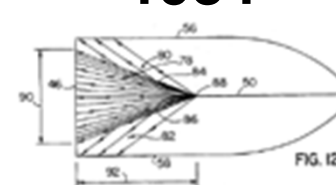
1979



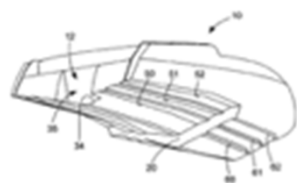
1980



1995



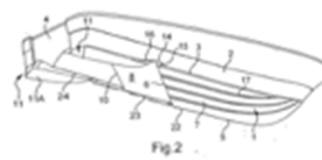
1997



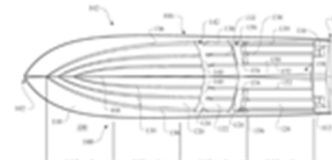
2003



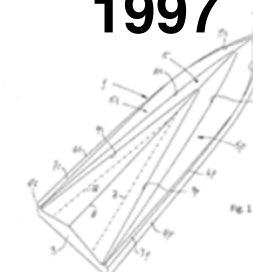
2005



2008



2012



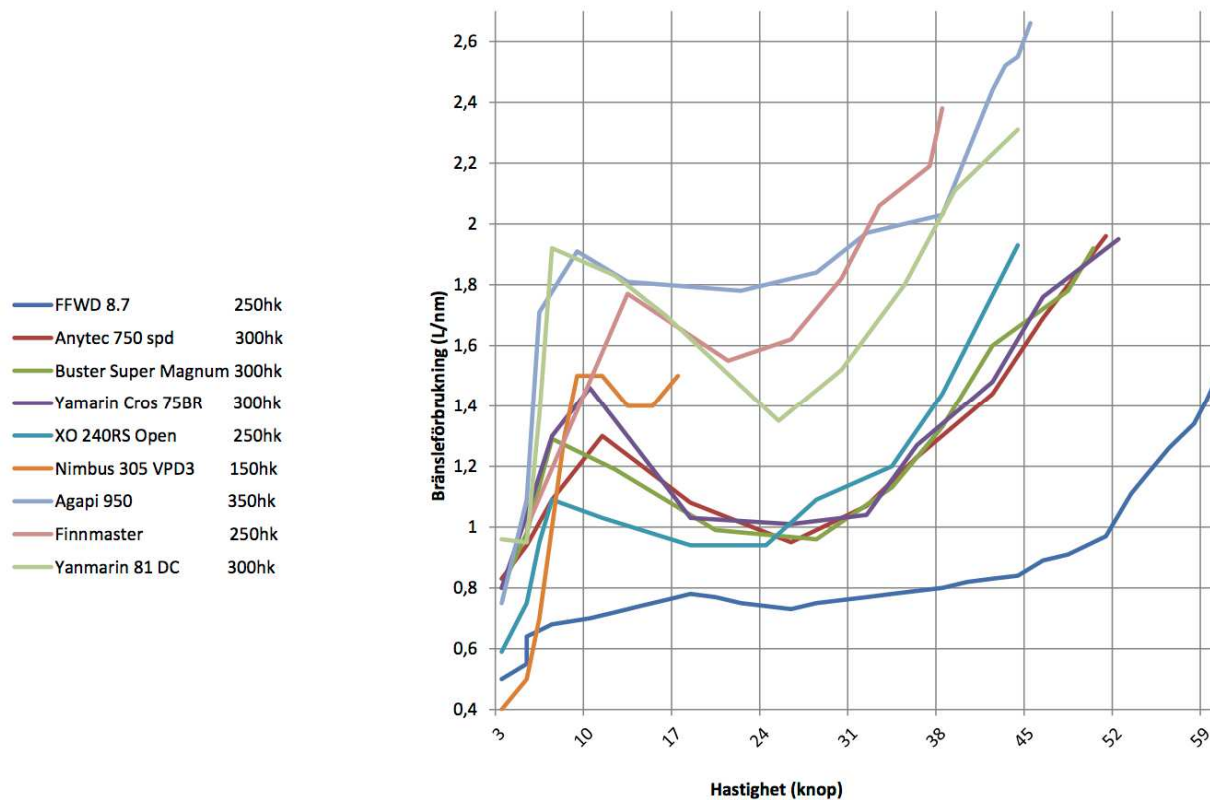
2015

Prototyp 8.7

Längd: 9m
Bredd: 2,4m
Djup: 0,3m
Vikt: 1.500kg
Våt yta: 2,5m²



Bränsleförbrukningsjämförelse:



Avslutningsvis:

- Havet är en konstant uppförsbacke
- Lättdrivna skrov är en förutsättning för hybrid- och eldrift
- Byggsätt och material måste vara lätt, starkt, prisvärt och skalbart
- Prestanda och pris måste motsvara fossildrift eller billigare

Tack!

Johan Åström, Fast Forward Boat Hulls AB

johan.astrom@ffwdhull.com

www.ffwdhull.com