



Utfall & trender luftvärdighet

Presentatör

Lars Haglund,

Sektionschef

Sjö- och luftfartsavdelningen

Enheten för flygoperatörer och luftvärdighet

Sektionen för teknisk operation

Innehåll:

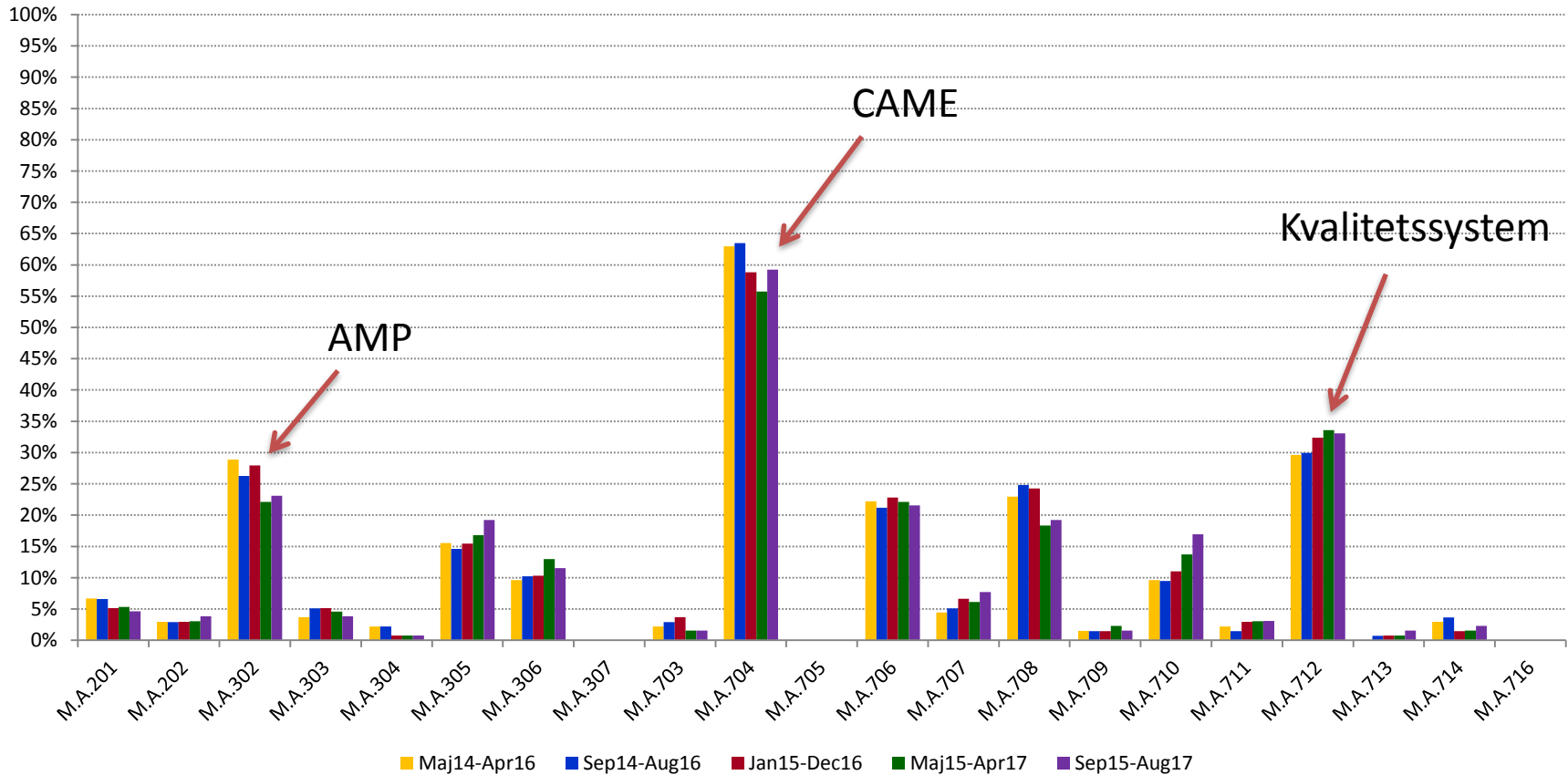
- Verksamhet 2016
- Utfall och trender

Verksamhet 2016

	Antal	Tillsyner
• CAMO	54	66
• Del 145	60	67
• Del MF	16	14
• Part 21	12	15
• Part 147	8	11
• Luftfartyg	ca 1800 luftvärdiga	
• Del 66 Flygteknikercertifikat	1437, 437 ärenden	

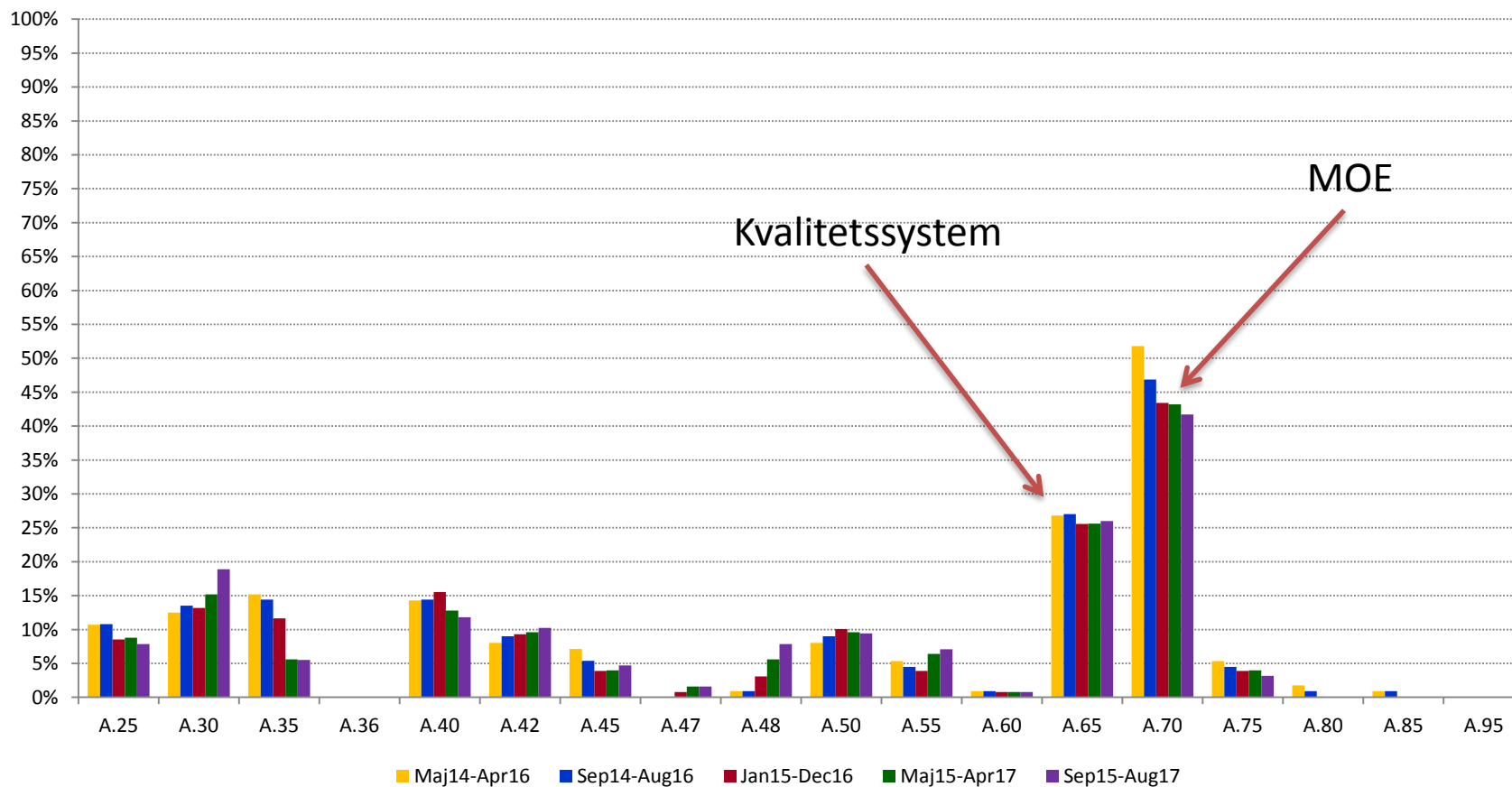
Regeluppfyllnad Del MG (CAMO)

Part M(G): Regeluppfyllnad per paragraf per 24-månadsperiod
(ju lägre %-tal desto högre regeluppfyllnad)



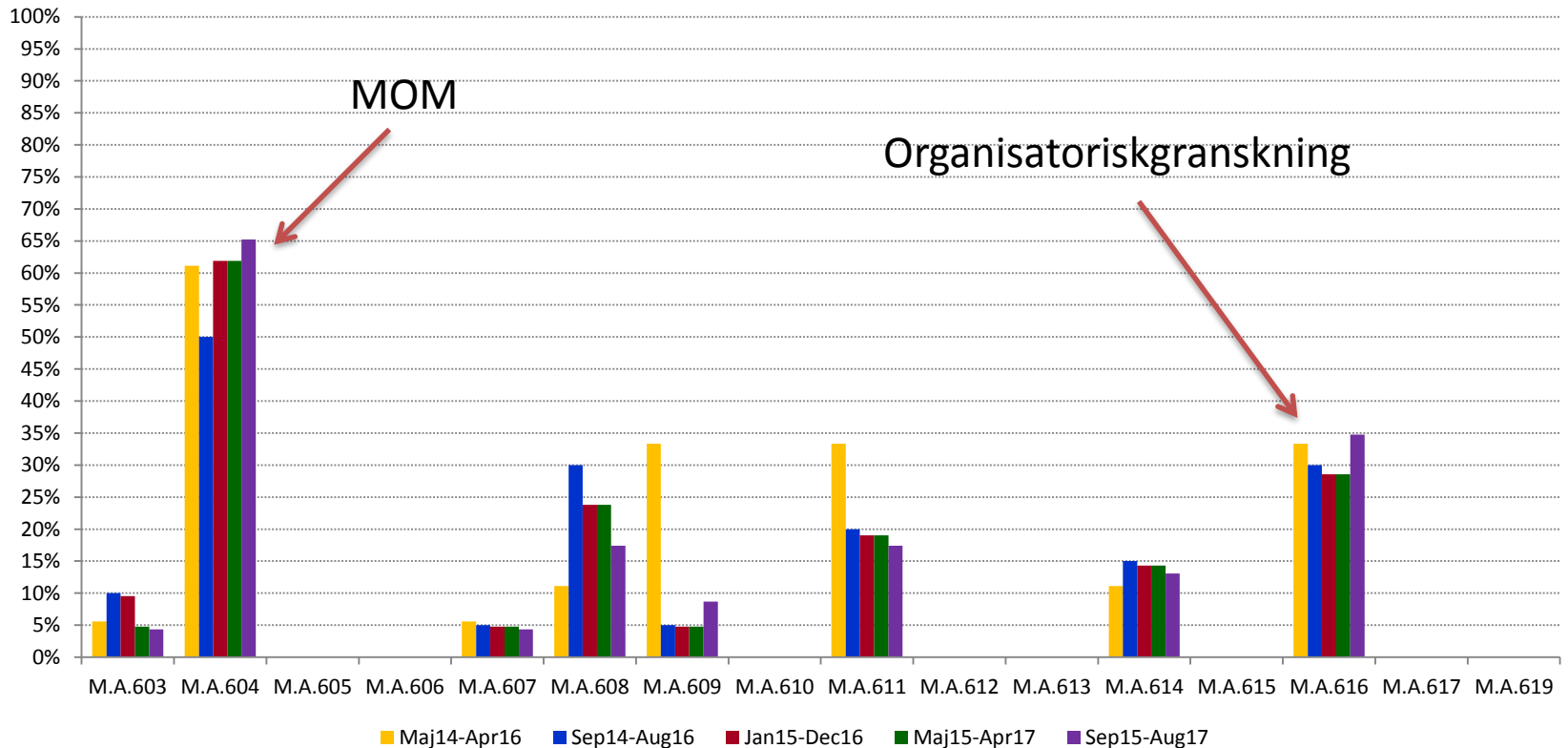
Regeluppfyllnad Del 145

Part 145: Regeluppfyllnad per paragraf per 24-månadsperiod
(ju lägre %-tal desto högre regeluppfyllnad)



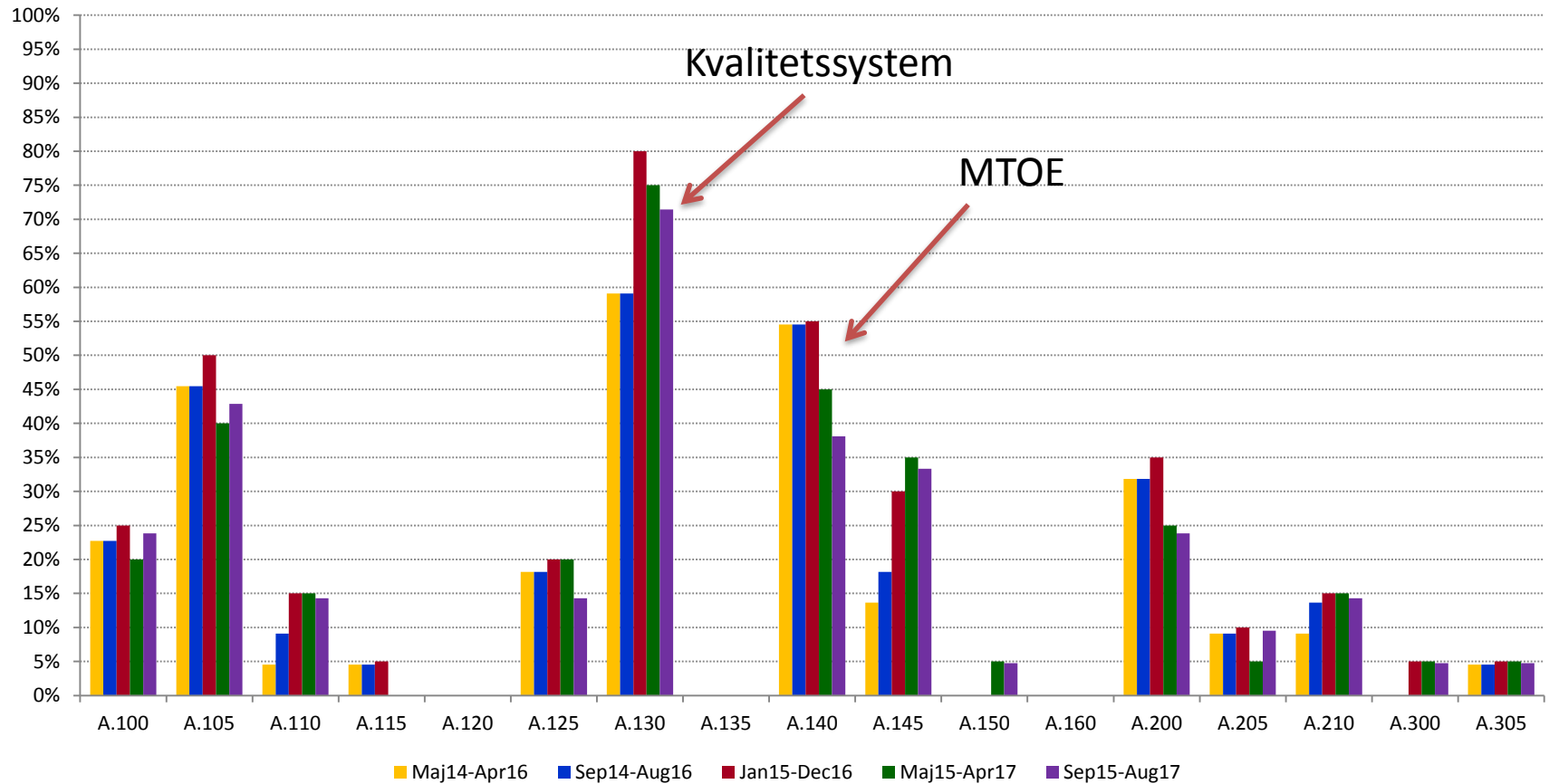
Regeluppfyllnad Del MF

Part M(F): Regeluppfyllnad per paragraf per 24-månadsperiod
(ju lägre %-tal desto högre regeluppfyllnad)



Regeluppfyllnad Del 147

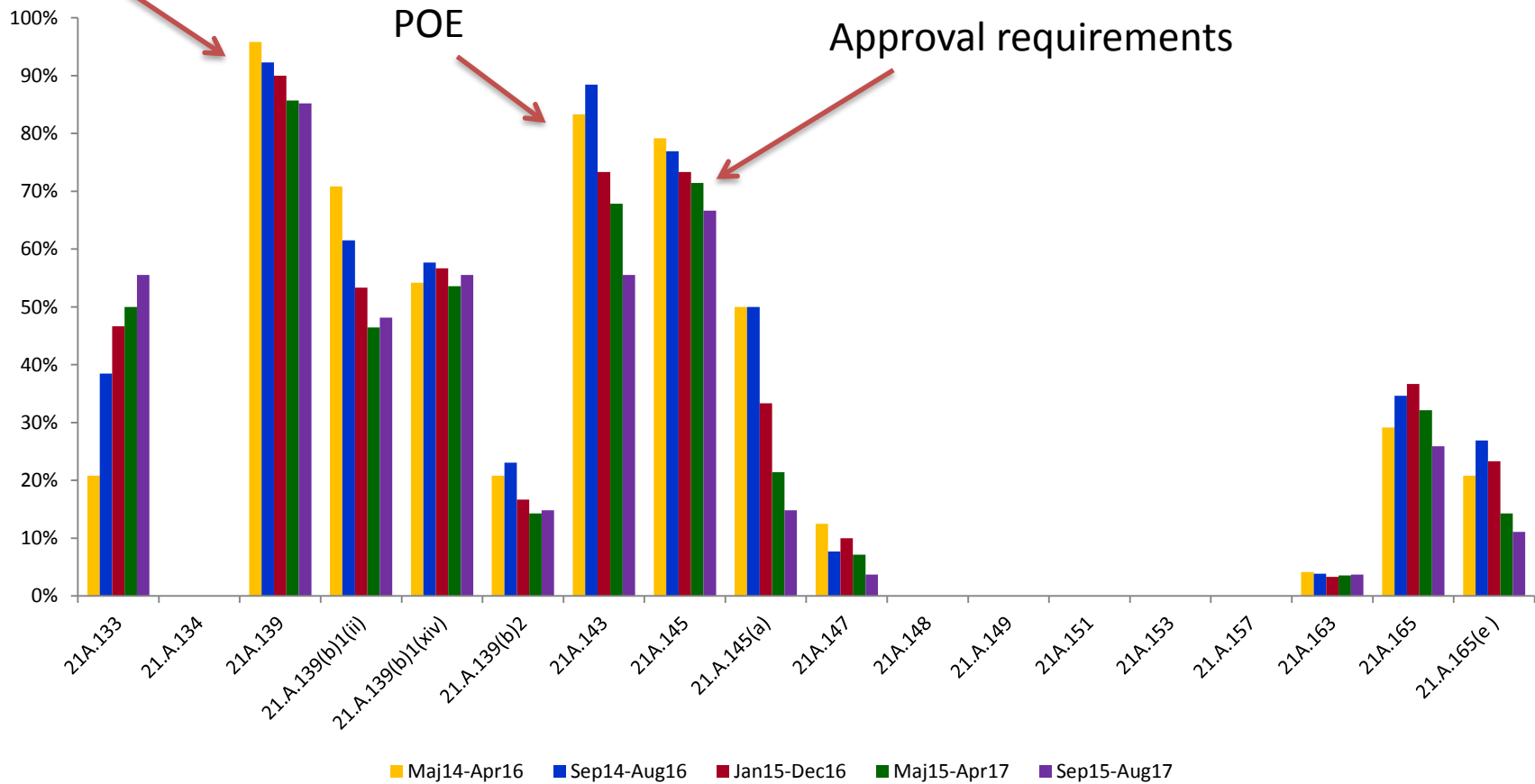
Part 147: Regeluppfyllnad per paragraf per 24-månadsperiod
(ju lägre %-tal desto högre regeluppfyllnad)



Regeluppfyllnad Del 21G (POA)

Kvalitetssystem

Part 21 (G): Regeluppfyllnad per paragraf per 24-månadsperiod
(ju lägre %-tal desto högre regeluppfyllnad)



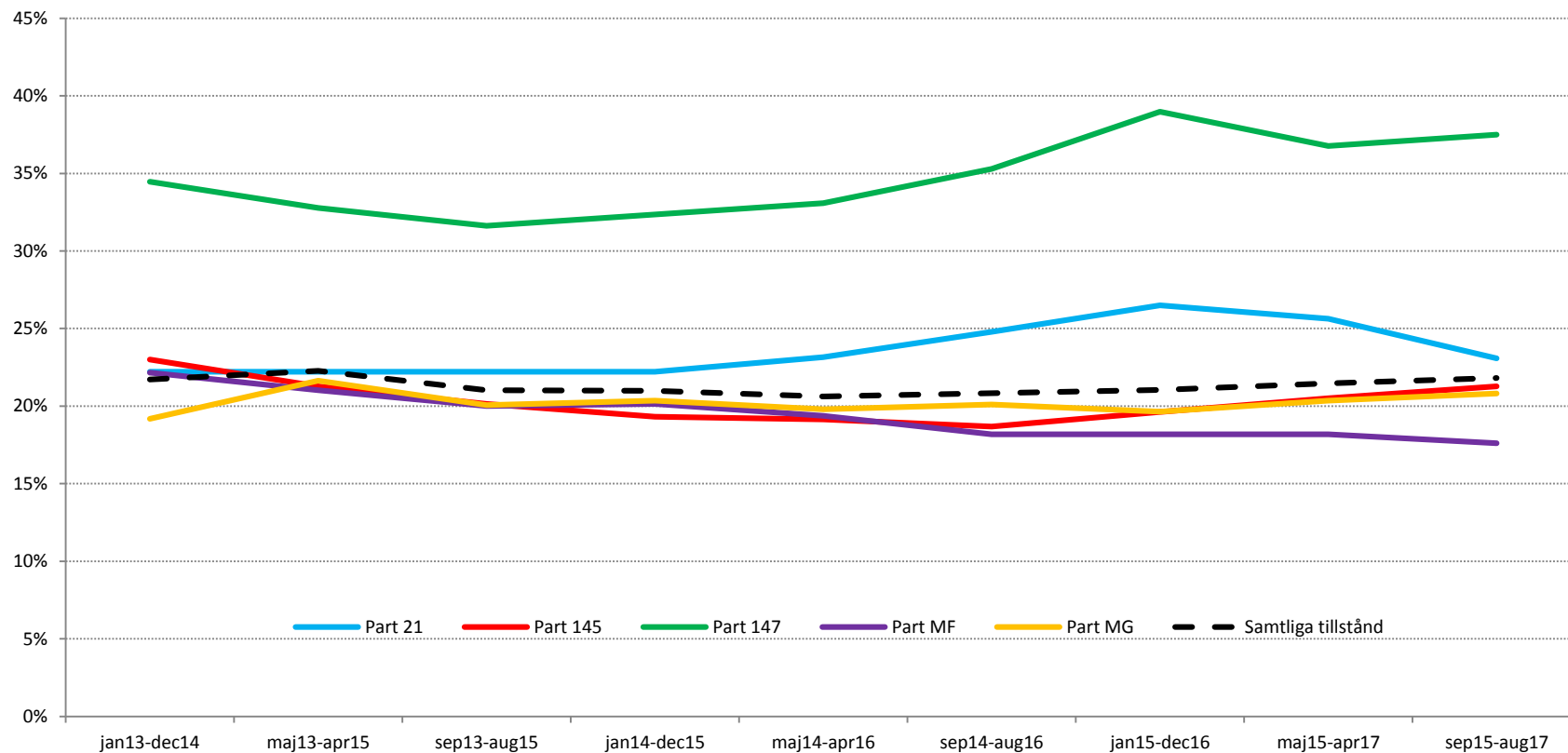
Vad ”sticker ut”?

Kvalitetssystem

Handböcker

Regeluppfyllnad per tillstånd

Regeluppfyllnad per tillstånd samtliga tillstånd
(lågt värde = hög regeluppfyllnad)



Tillsyn, vart vill vi nå?

Organisationer som:

- är medvetna om vikten av att arbeta med ständiga förbättringar
- har ett väl fungerande ledningssystem
- identifierar och hanterar befintliga och potentiella risker
- har kontinuerlig övervakning (compliance monitoring)
- utvärderingar och mäter prestandan i organisationen och identifierar förbättringsområden
- har en process för att utveckla och genomföra korrigerande åtgärder
- har ett ledningssystem som är känt och implementerat i hela organisationen

Vilka möjligheter finns, bl.a

- Arbeta proaktivt med att identifiera och hantera brister/risker
- Interna rapporteringssystem
- Internauditering
- Grundorsaksanalyser
- Åtgärdsplaner
- Uppföljning

Vad gör vi?

- Intern vägledning för dokumentation och hantering av avvikelser
- Information på seminarier
- Fokusområden på verksamhetskontroller
- Uppföljning på analysforum
- Mall - Redovisning av avvikelseåtgärder
- Implementering av åtgärdsplan from 1/1-2018

Frågor?



RAMP inspektion (SAFA/SACA)

Presentatör

Lars Haglund,

Sektionschef

Sjö- och luftfartsavdelningen

Enheten för flygoperatörer och luftvärdighet

Sektionen för teknisk operation

Ramp Inspektions Program

- Regleras av EU 965/2012
- Ramp inspektion av tredjelands operatörer (SAFA)
- Ramp inspektion av medlemsstater (SACA)
- 48 stater deltar i programmet

Ramp Inspektions Program

- 53 inspektionspunkter finns med i checklistan
- Exempel på vad som kontrolleras
 - Pilot licenser
 - Manualer och procedurer
 - Säkerhetsutrustning i cockpit och kabin
 - Utvändig inspektion
 - Cargo
- Policy att inte försena luftfartyg, (förutom om det finns säkerhetsskäl)

Ramp Inspektions Program

- Rapporter från inspektioner och kommunikation med operatörer hanteras via central databas
- Databasen används av Transportstyrelsen för ramp inspektion av nationella operatörer (SANA)

Ramp Inspektions Program

- En quota beräknas bl.a. utifrån hur många utländska operatörer som trafikerar landet och trafikvolymen.
- En inspektion ger olika poäng beroende på hur operatören är prioriterad
- Beräknad quota för SE 2017 är 369, ca 320 inspektioner.

Ramp Inspektions Program

- Svenska operatörer ligger generellt bra till vid Ramp inspektioner.

Just nu!

Frågor?