

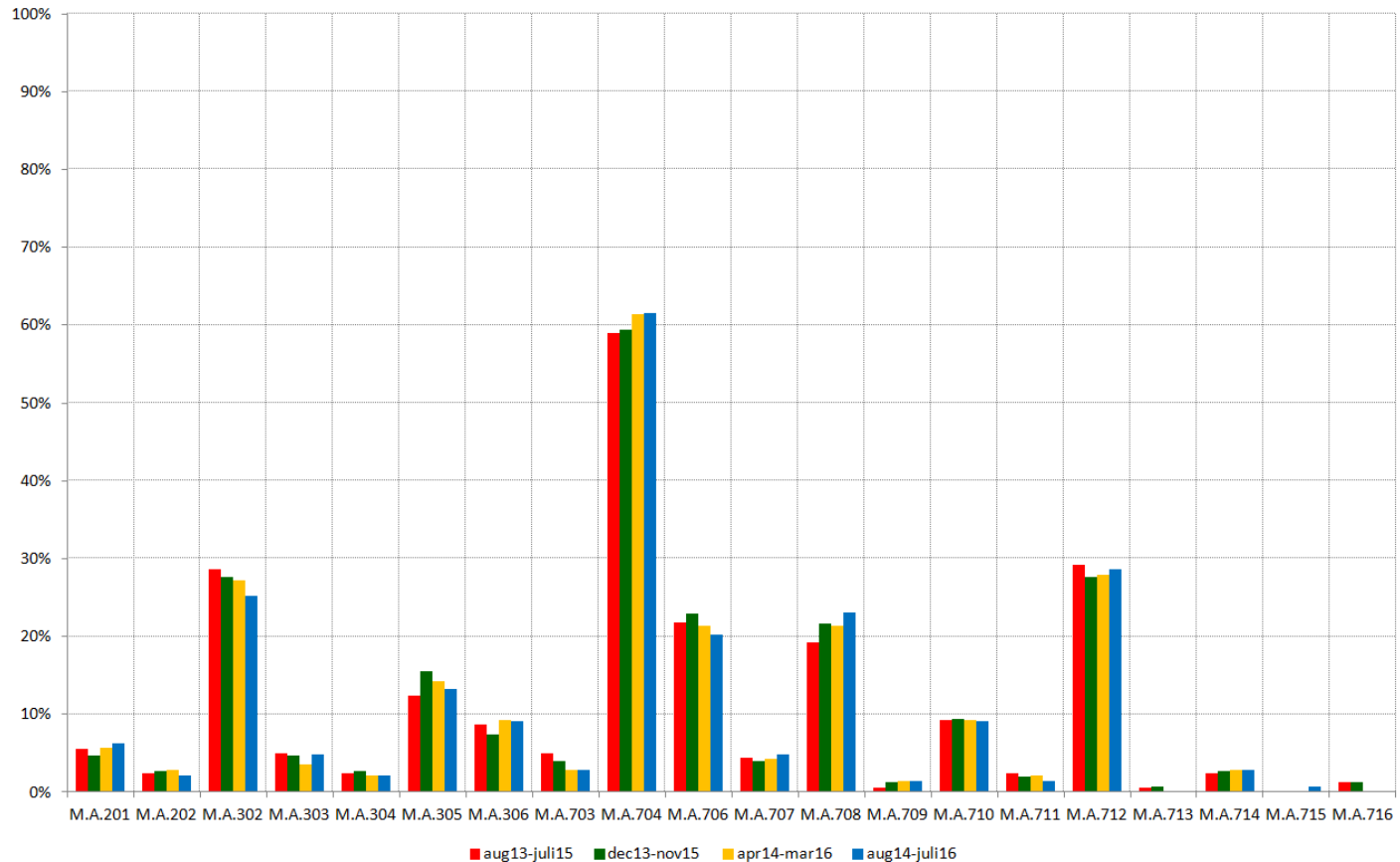


Utfall luftvärdighet

Sjö- och luftfartsavdelningen
Enheten för operatörer, fartyg och luftfartyg

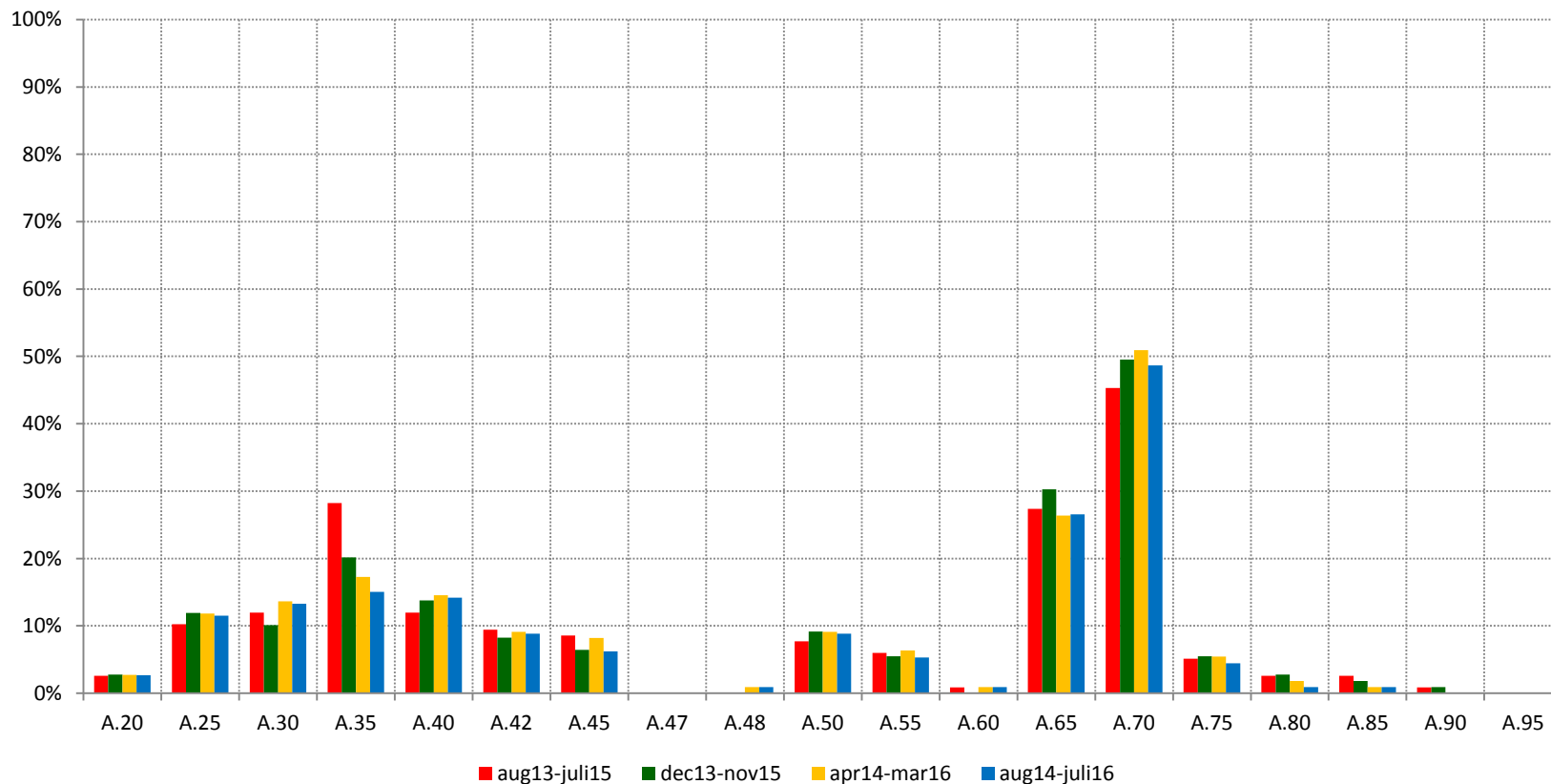
Del-M kapitel G (CAMO)

Part M (G): Regeluppfyllnad per paragraf per 24-månadsperiod (låga staplar=hög regeluppfyllnad)

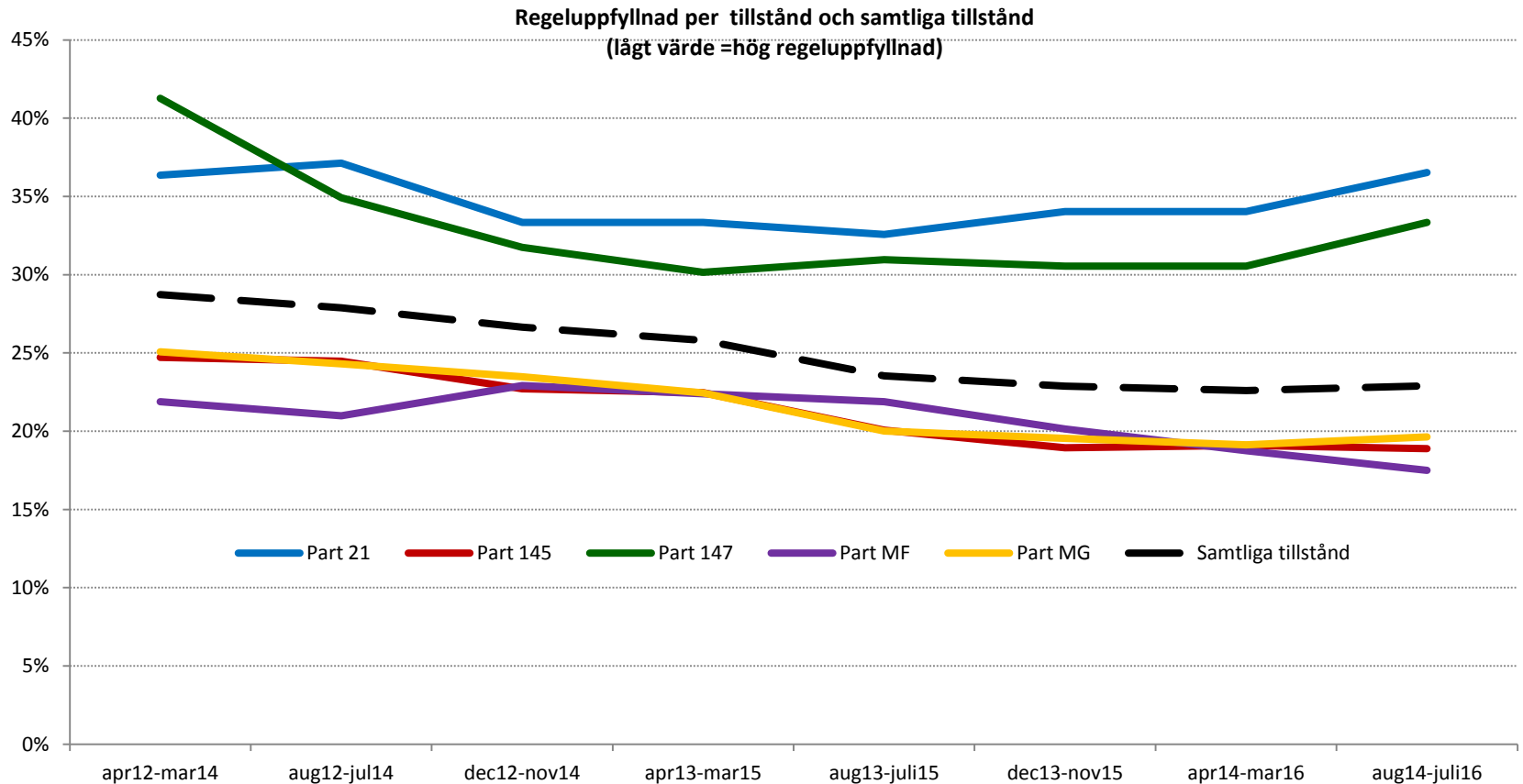


Del-145

Part 145: Regeluppfyllnad per paragraf per 24-månadsperiod (låga staplar=hög regeluppfyllnad)



Regeluppfyllnad inom Luftvärdighet



Områden som bör fokusera på

- Handböcker
 - Att procedurer är tydlig beskrivna
 - Att procedurer finns
- Kvalitetssystem, internaudit
 - Att samtliga regelpunkter är auditerat
 - Att checklistor täcker samtliga områden
 - Att avsedd effekt uppnås (finner man brister?)

Vad gör vi?

- Intern vägledning för dokumentation och hantering av avvikelser
- Mall “redovisning av avvikelseåtgärder” (korrigerande åtgärd, grundorsaksanalys)
- Åtgärdsplan (på gång)
- Information på seminarier
- Fokusområden på verksamhetskontroller
- Uppföljning på analysforum

Frågor?