

Projekt Q2020

A line chart with a grid background and a 3D floor effect. The chart features five data series: red, yellow, light green, cyan, and blue. Each series consists of 10 data points connected by lines. The red series starts at the lowest point and ends at the highest. The yellow series starts in the middle and ends at the second highest. The light green series starts in the middle and ends at the third highest. The cyan series starts at the highest point and ends at the fourth highest. The blue series starts in the middle and ends at the lowest point. The overall trend for most series is upward, with some fluctuations.

Det sätt vi valt för att mäta "regeluppfyllnadens" utveckling inom luftvärdighetsområdet

Innehåll

- Bakgrund och beslut
- Status
- Pågående arbeten
- Frågor/synpunkter/tillägg





Bakgrund och beslut

- Transportstyrelsen beslutade att ta fram ett "paket" för att förbättra regeluppfyllnaden inom "AIR".
- Tanken var att jämföra processerna/regelverken med varandra och att genomföra interna respektive externa aktiviteter för att nå en bättre regeluppfyllnad.
- Beslut togs på Analys forum AIR våren 2015 att genomföra detta enligt framtaget måldokument för Q2020.

Måldokumentet!



Q 2020 projektet

Inom luftvärdighets analysverksamhet så mäter vi regeluppfyllnad!

- 0 % regeluppfyllnad i grafen innebär inga anmärkningar. (Dvs hög regeluppfyllnad)
- 100 % i grafen innebär att samtliga paragrafer inom regelområdet har fått anmärkning under tillsynsperioden. (Dvs låg regeluppfyllnad)

Startläge:

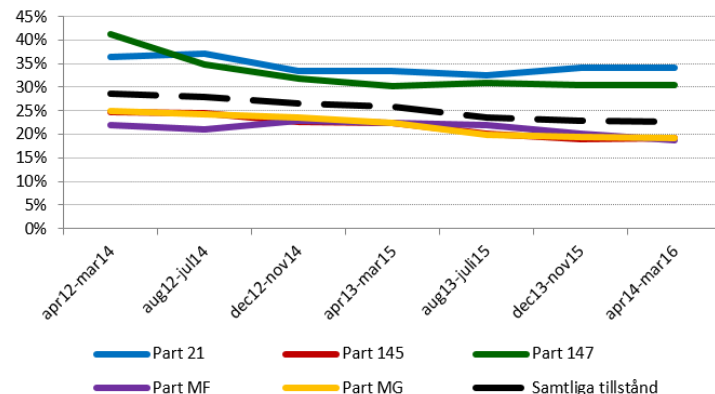
Medelvärde för regeluppfyllnad inom luftvärdighetsområdet (21G, 145, 147, MF, MG) var vid 2015 T1 26 %.

MÅL:

Till 2020 skall medelvärdet ha förbättrats till 20 %.

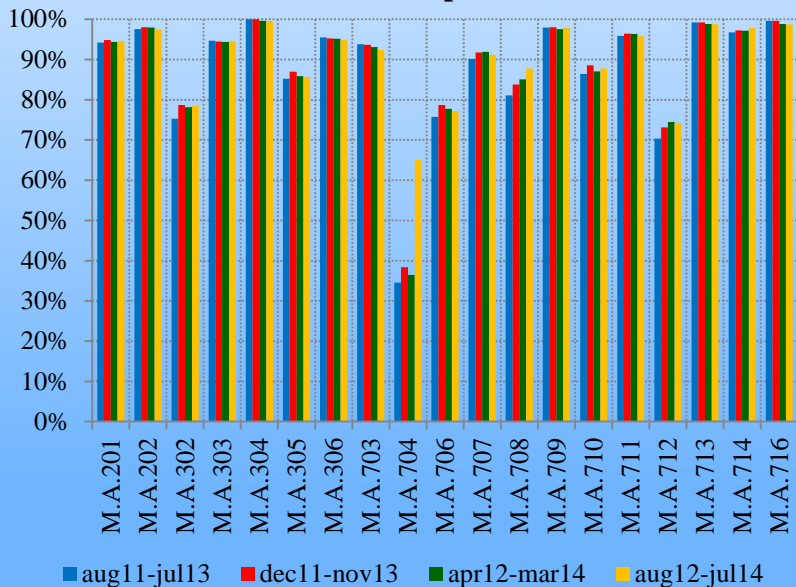
Q2020 projektets status visas i nedanstående diagram som erhålls från SLma varje tertiäl.

Regeluppfyllnad per tillstånd och samtliga tillstånd
(låg värde = hög regeluppfyllnad)

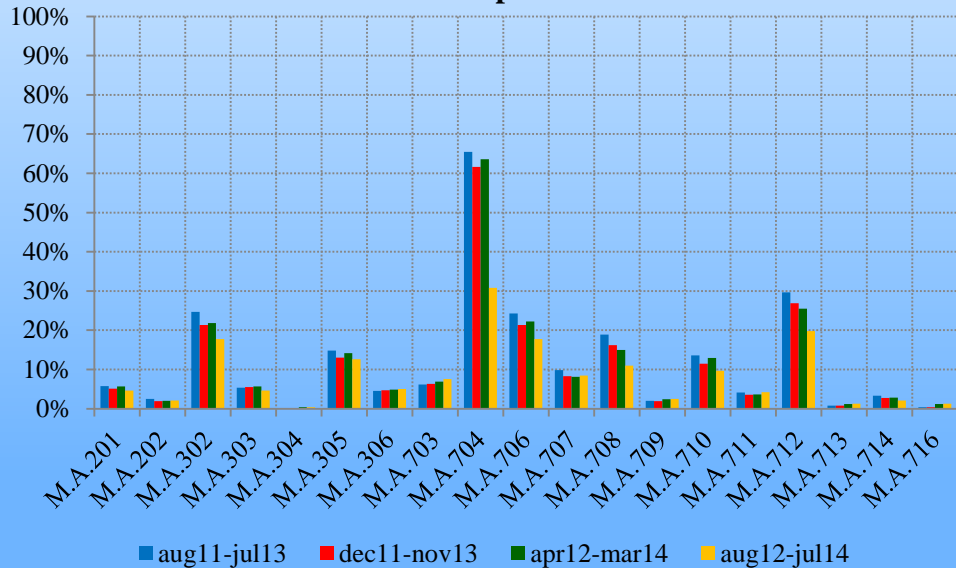


Varför inverterade diagram...

Part M (G): Regeluppfyllnad per paragraf per 24-månadsperiod



Part M (G): Regeluppfyllnad per paragraf per 24-månadsperiod





Interna aktiviteter

- Fortsätta med implementering av "Vägledning dokumentation av avvikelser"
- Öka kraven på tillståndshavare avseende "grundorsaksanalys"
- Ökat fokus på organisationernas interna auditing.
- Ökat fokus på organisationernas krav på auditörers utbildning och erfarenhet.
- Diskutera och ensa vem som auditerar bolagets interna auditfunktion.
- Implementera CAP inom samtliga områden inom enheten from i år



Externa aktiviteter

- Informera om ”grundorsaks tänket” vilket härstammar från 216/2008 och kontinuerlig förbättring
- Informera om att vi kommer ha ökat fokus på deras internauditering samt krav på auditörers utbildning och erfarenhet
- införa ”Redovisning av avvikelseåtgärder” som ska användas vid avrapportering av brister inom hela enheten
- Informera om våra interna aktiviteter samt hur vi kommer följa upp

Önskade effekter av aktiviteterna

- Öka förståelse och enhetlighet inom enheten avseende hur avvikelser dokumenteras
- Detta är ett strukturerat sätt med hjälp till självhjälp vilket på sikt kommer leda till mer väl presterande organisationer och mindre tidskrävande arbete för oss då kvalitén på inkomna svar på avvikelser ökar.

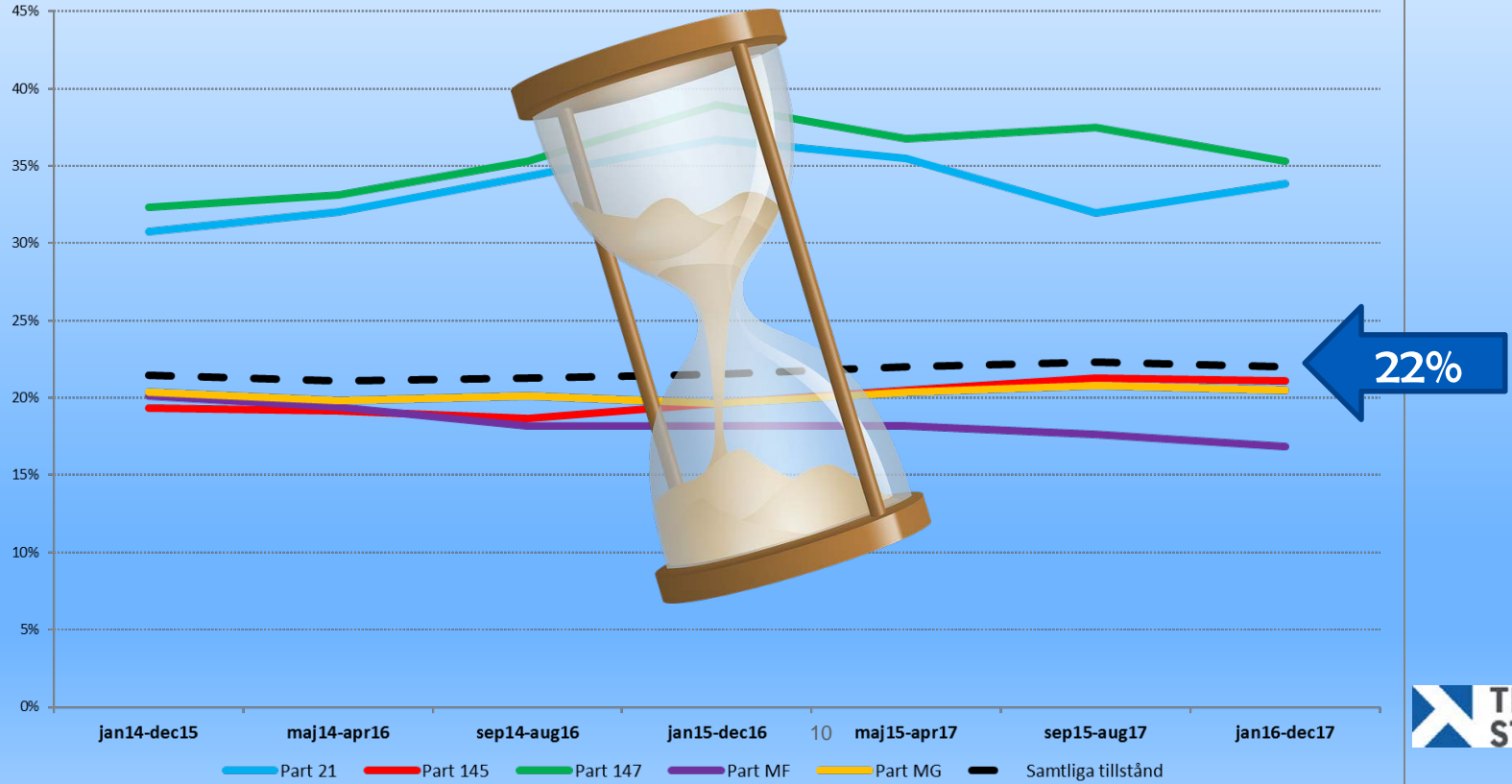
Vad tänker ni...





STATUS

Regeluppfyllnad per tillstånd samtliga tillstånd exkl. AUB
(lågt värde = hög regeluppfyllnad)





Pågående arbeten just nu/närtid

- Uppdatera och enhetliga "fastställda kriterier" gällande auditörer och publicera/informera om detta
- Uppdatera presentationer till VK/TK (CAP, fokusområden..)
- Uppdatera EMPIC mallar gällande nya upplägget (CAP)
- Implementera "CAP" i tillsynen
- Förslag på att anordna en workshop/Webinar för CMM/auditör
-



Frågor/synpunkter/tillägg

