

UTFALL FRÅN TILLSYNER 2016!

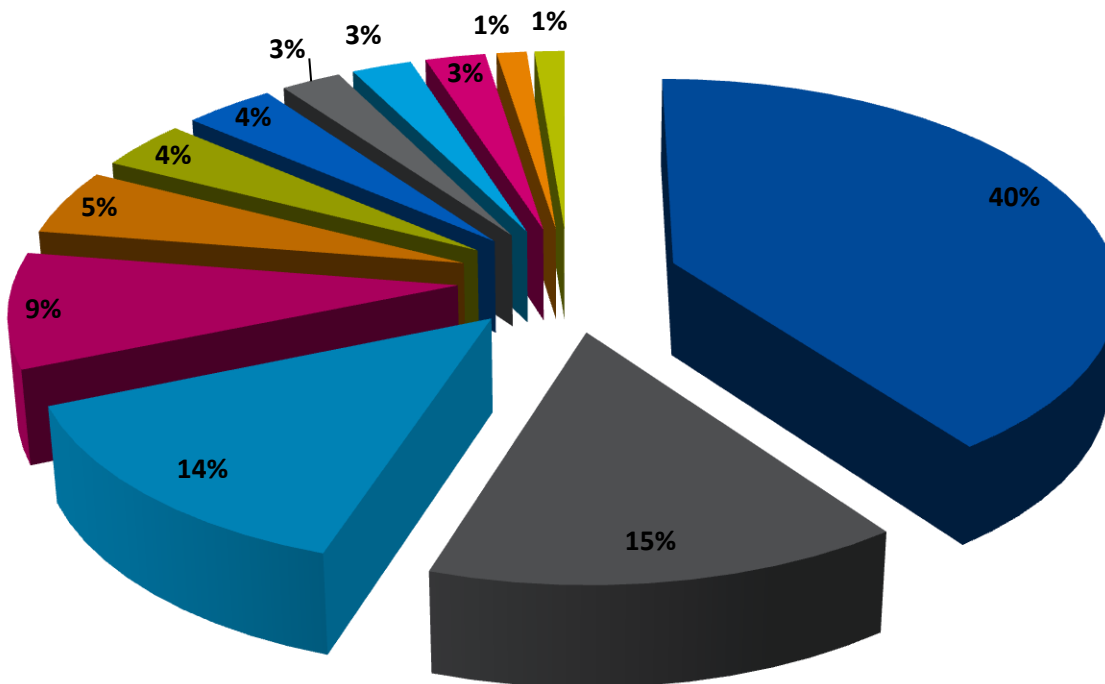


Bakgrundsfakta

- Perioden 2016-01-01—2016-12-31
- 10st VK samt 3st TK Change
- 80 findings skrivna
- Alla nivå 2



Part 147 Findings 2016!



- 147.A.130 Training procedure & Q
- 147.A.105 Personnel requirements
- 147.A.140 MTOE
- 147.A.145 Privileges
- 147.A.125 Records
- 147.A.100 Facilities
- 147.A.200 Approved basic training course
- 147.A.110 Records of personnel
- 147.A.300 Aircraft type/task training
- 147.A.305 Examination & assessment
- 147.A.120 Training material
- 147.A.210 Basic practical assessment

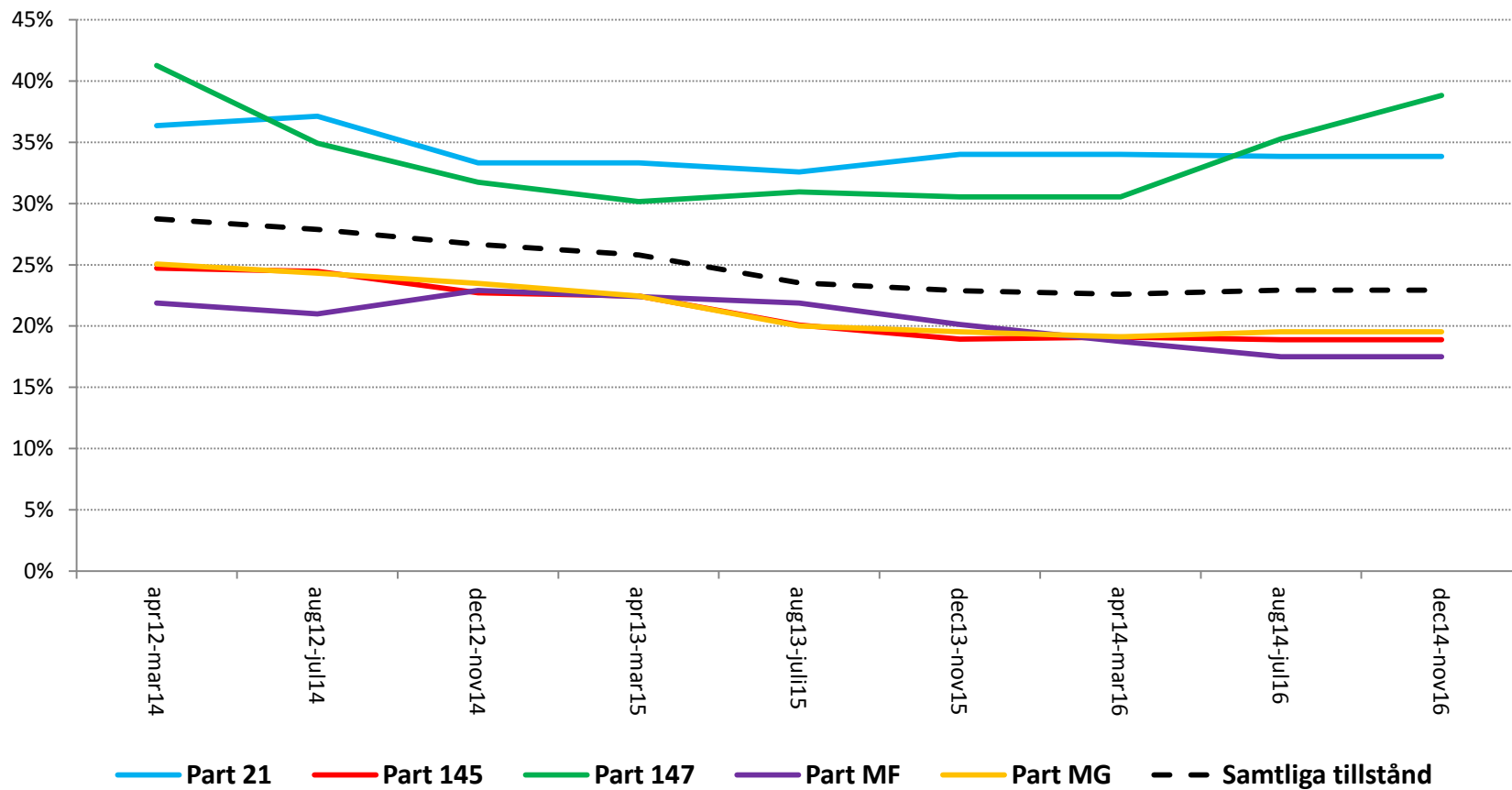
Internt/externt jobb....

- Nu har vi mätt sedan 2010 och konstant högt inom Q och MTOE!
- **VI** måste vidta åtgärder för att sänka utfallet inom de områden som sticker ut!!
- Vi genomför ett proaktivt åtgärdspaket som består av både interna och externa åtgärder inom hela AIR (Q2020)



Q2020

Regeluppfyllnad per tillstånd samtliga tillstånd (lågt värde = hög regeluppfyllnad)



Kopplade åtgärder till Q2020

Internt jobb

- Fortsätta med implementering av ”Vägledning dokumentation av avvikelser”

Externt jobb

- Öka kraven på tillståndshavare avseende ”**grundorsaksanalys**”
- Ökat fokus på organisationernas **internauditering**.
- Ökat fokus på organisationernas krav på **auditörers utbildning och erfarenhet**.



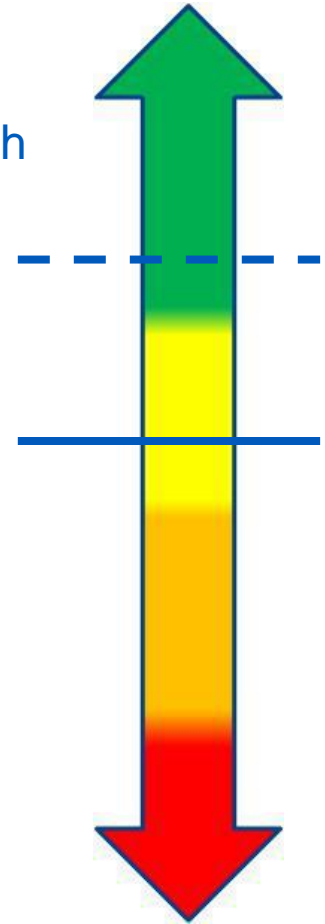
Vi arbetar även idag med säkerhetsnyckeltal på olika nivåer

- Avdelningsnivå:
 - SPI-enkät kvalitetssystem, ledningsfunktion och säkerhetskultur (den "gamla" enkäten)
- Övriga nivåer (enhets- och sektionsnivå):
 - Utöver nyckeltalen ovan tillkommer specifika eller mer detaljerade nyckeltal för olika tillsynsområden som tillsammans med SPI-enkäten bl.a. utgör ett underlag för den riskbaserade tillsynen.

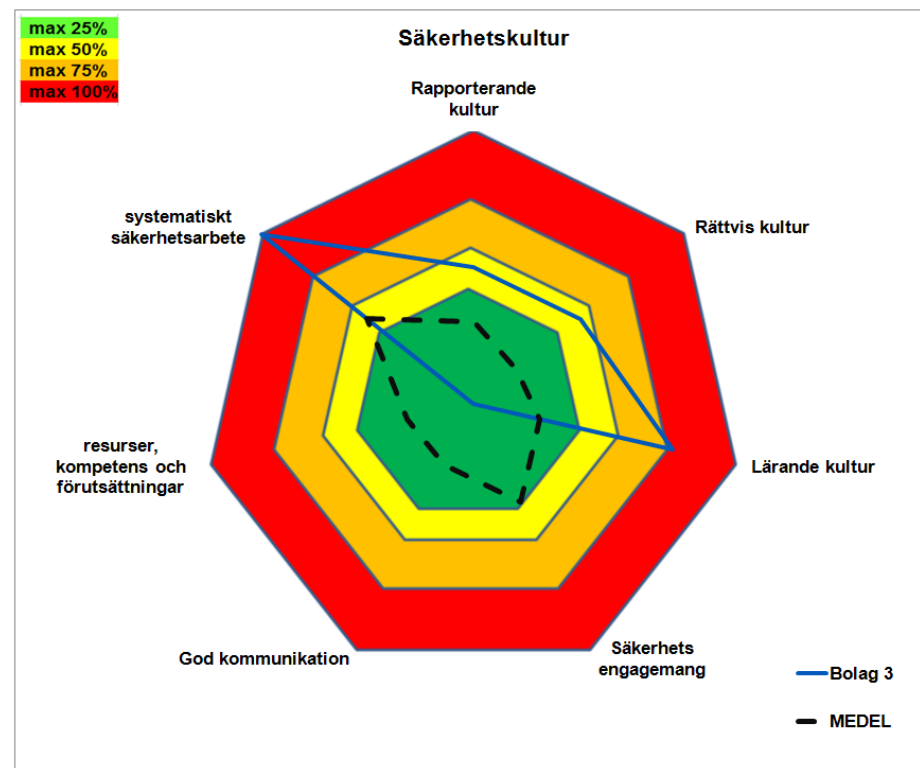
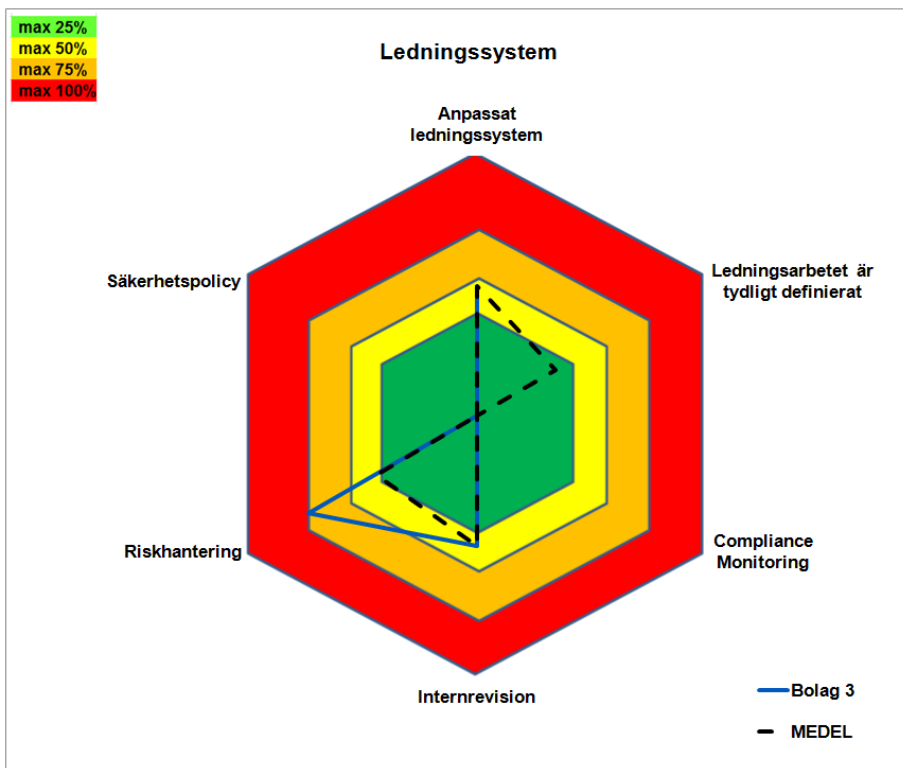


Säkerhetsnyckeltal och vårt mål

- Allmänt:
 - Kan beskrivas som ett redskap för att åskådliggöra förhållanden och utvalda säkerhetsområden i en verksamhet och/eller bransch
 - Gör säkerhetsområden mätbara (enhetlig & systematisk)
- Varför har vi en ny SPI-enkät?
 - Bidrar till en bättre förståelse för säkerhetsutvecklingen
 - TS myndighetsutövning ska bl.a. leda till en utveckling av branschens säkerhetskultur
 - Bidrar till vår förmåga att med bättre och mer direkt överblick av organisationernas status säkerställa att våra tillsynsresurser används där de gör mest nytta enligt ett riskbaserat synsätt.
 - Komplement till traditionell tillsyn (dialog, återkoppling)
 - Vi har på avdelningsnivå valt att följa upp Ledningssystem & säkerhetskultur

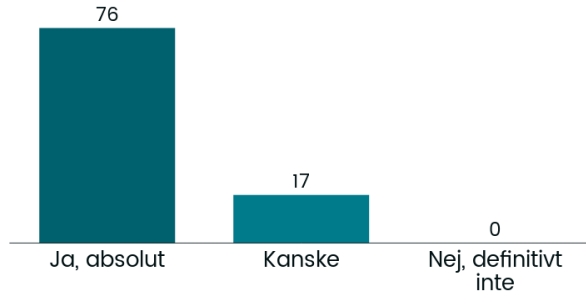


”Prestandamätare” (under utveckling)



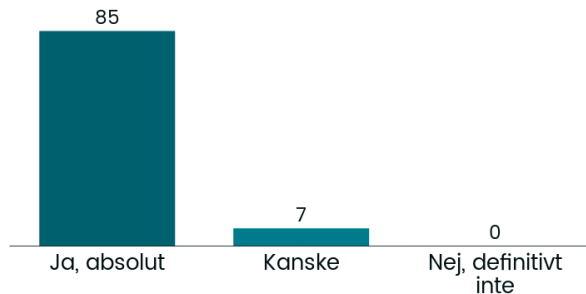
Seminarium AM/QM-dagen 2016

Tycker du att SPI-enkät kan vara ett bra redskap för...



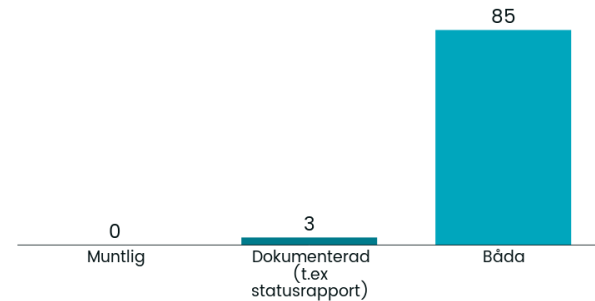
93

Önskar du återkoppling på SPI-enkäten i samband...



92

Hur skulle du vilja att en sådan återkoppling går till?



88

That's all folks!

