

---

Meddelande från Luftfartsavdelningen 601 73 Norrköping  
Telefon 0771-503 503

---

*Meddelande från Transportstyrelsens luftfartsavdelning (MFL) utkommer när det finns ett behov att lämna information till flera verksamhetsutövare eller grupper av verksamhetsutövare på luftfartsområdet. MFL innehåller endast information och utgör inte beslut med bindande verkan. När det gäller regler hänvisas till Transportstyrelsens författningssamling (TSFS) som finns på <http://www.transportstyrelsen.se/sv/Regler/>.*

## **Bristfälliga standarddelar – MS21042, NAS1291 och LN9338 självlåsande muttrar samt NAS626 bultar**

EASA har gett ut en Safety Information Bulletin (SIB) angående bristfälliga standarddelar.  
[EASA SIB No: 2012-06](#)

Flera tillverkare (se referens i SIB) har mottagit rapporter om bristfälliga standarddelar som installeras på olika områden av deras produkter. I synnerhet har sprickor i många självlåsande muttrar hittats, parallellt med mutteraxeln, en kort tid efter installation. Brutna bultar har också blivit rapporterade.

Underhållspersonal, tillverkare, flygplansägare och operatörer rekommenderas att vid användning av dessa delar göra en noggrann visuell kontroll med avseende på hack och sprickor innan användning, se figurerna 1 och 2 i SIB.



Figure 1: Example of surface irregularities observed on a nut. Overall view.

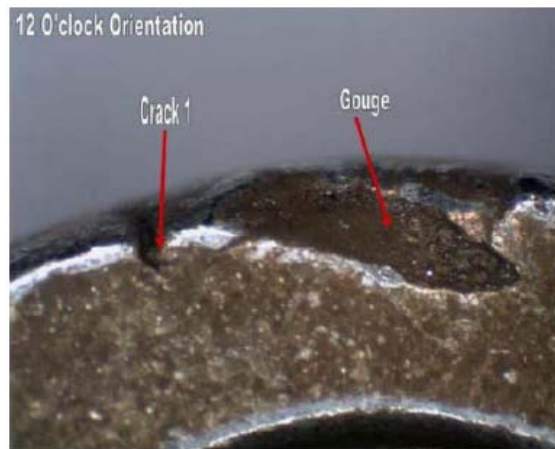


Figure 2: Example of surface irregularities observed on a nut. Detail

Misstänkta delar bör sättas i karantän tills överensstämmelse med fabriksstandard kan verifieras.

Eftersom alla defekter inte kan upptäckas med hjälp av en visuell inspektion uppmanas till särskild uppmärksamhet vid ankomstkontroll av dessa delar.

Upptäckt av defekter såsom sprickor i bultar eller muttrar ska rapporteras enligt egna rutiner samt rapporteras till EASA, [här](#).

Av rapporten bör delens partnummer och batchnummer framgå, samt var delen har använts och när den installerades.