



Övergångsställen

Vem är gående?

Gående är den som går. Bestämmelser om gående gäller bl.a. även för den som

- åker rullskidor, rullskridskor eller spark
- leder cykel, moped eller motorcykel
- skjuter barnvagn eller rullstol
- åker rullstol eller själv kör rullstol i gångfart.

Vem är fordonsförare?

Fordonsförare är den som för ett fordon, dvs. en ”anordning på hjul, band eller medar”.

Bestämmelser om fordonsförare gäller även för den som

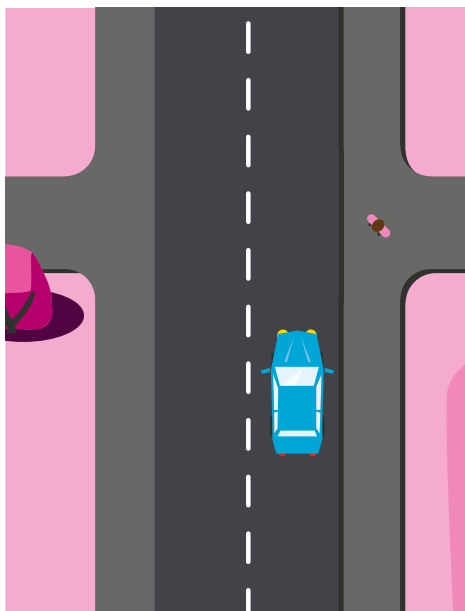
- rider
- leder eller driver kreatur.

Informationen i denna broschyr baseras på

- Trafikförordningen (1998:1276)
- Vägmärkesförordningen (2007:90)
- Lag om vägtrafikdefinitioner (2001:559)
- Förordning om vägtrafikdefinitioner (2001:651).

Notera att illustrationerna i denna broschyr är förenklade.

Det här gäller där gående korsar väg och det inte finns ett övergångsställe

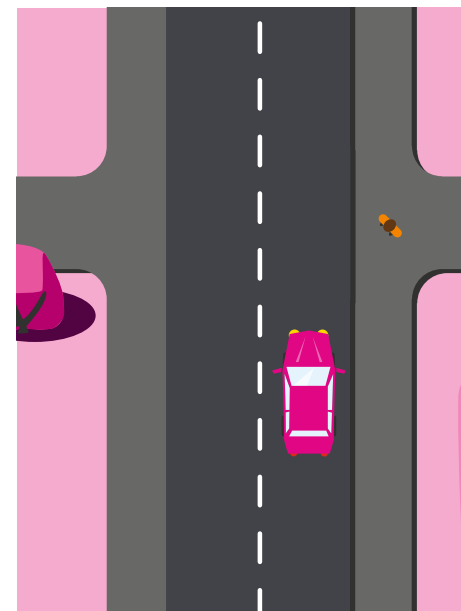


- Om det inte innebär någon fara eller något hinder för trafiken får du korsa körbanan eller cykelbanan även om det inte finns något övergångsställe.
- Du ska korsa en cykelbana eller en körbana tvärs över och helst i närheten av en korsning.
- Gå över utan onödigt dröjsmål.

Platser där gående korsar en väg kallas ibland gångpassager.

De kan:

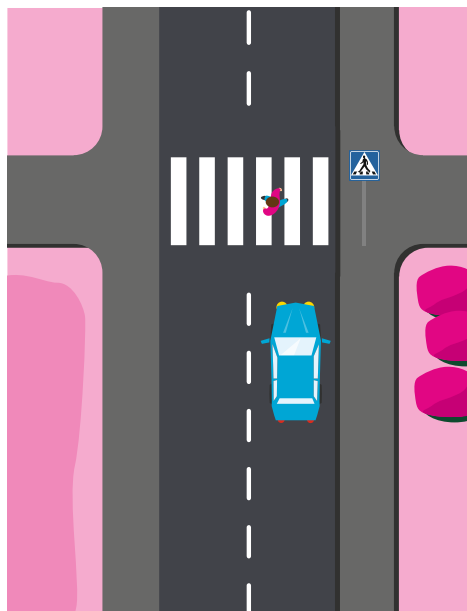
- vara upphöjda för att fordon ska köra sakta,
- ha refuger för att gående ska kunna korsa ett körfält i taget, men
- också vara en plats där ingenting särskilt gjorts.



- Du ska hålla tillräckligt låg hastighet där gående korsar vägen.



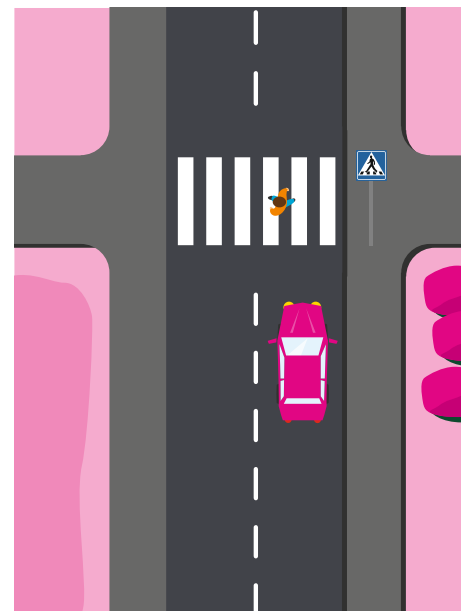
Det här gäller vid ett obevakat övergångsställe



- Du ska ta hänsyn till fordonens hastighet och hur nära de är när du ska gå ut på ett övergångsställe.
- Korsa körbanan eller cykelbanan utan onödigt dröjsmål.

Ett övergångsställe är ”en del av en väg som är avsedd att användas av gående för att korsa en körbana eller en cykelbana och som anges med vägmarkering eller vägmärke.”

Ibland är övergångsstället upphöjt för att fordon ska köra sakta. Ett övergångsställe är obevakat om trafiken inte regleras med trafiksignaler eller av en polisman.



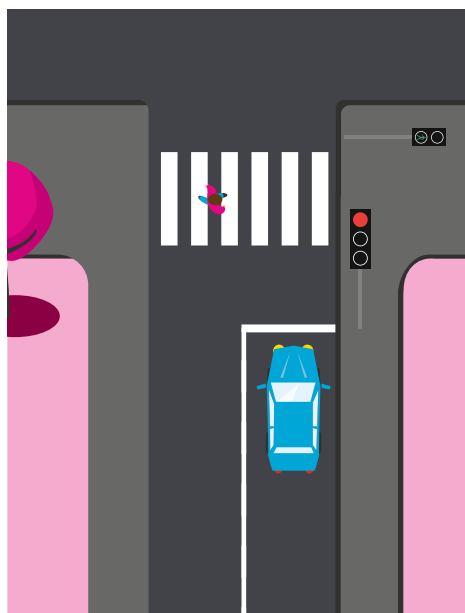
- Du har **väjningsplikt** mot gående som har gått ut på eller just ska gå ut på ett obevakat övergångsställe.
- Du ska anpassa körningen så att du inte behöver stanna på övergångsstället.

Väjningsplikt innebär att du:

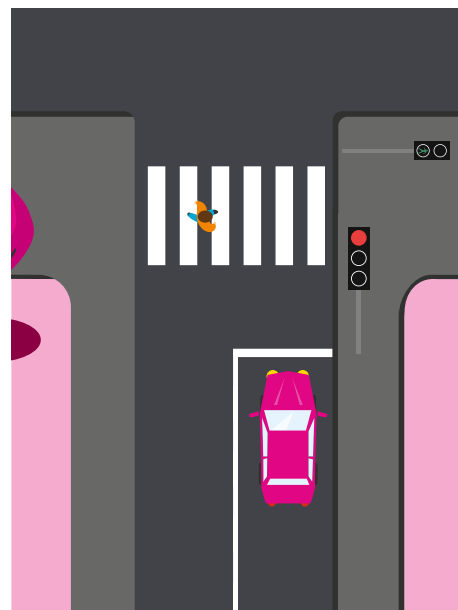
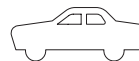
- i god tid ska sänka hastigheten eller stanna
- får köra vidare endast om det kan ske utan fara eller hinder.



Det här gäller vid ett bevakat övergångsställe

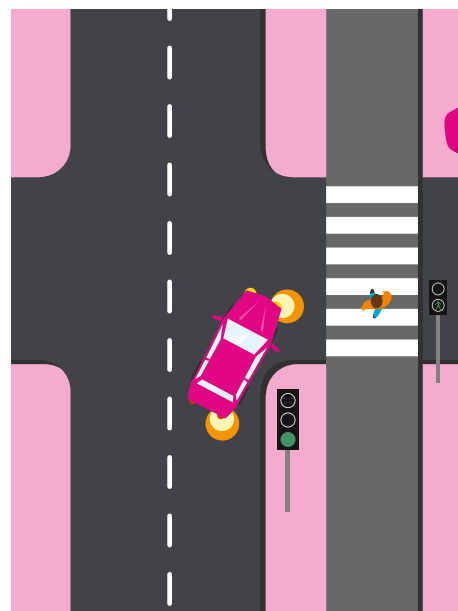


- Du ska följa trafiksignalerna.
- Korska körbanan eller cykelbanan utan onödigt dröjsmål.
- Du ska ta hänsyn till fordonens hastighet och hur nära de är när du ska gå ut på ett övergångsställe.



- Du ska följa trafiksignalerna.
- Du ska ge gående, som på rätt sätt gått ut på ett bevakat övergångsställe, möjlighet att passera. Det gäller även om du får korsa övergångsstället enligt trafiksignalerna.

” ” Ett övergångsställe är bevakat om trafiken regleras med trafiksignaler eller av en polisman... ” ”

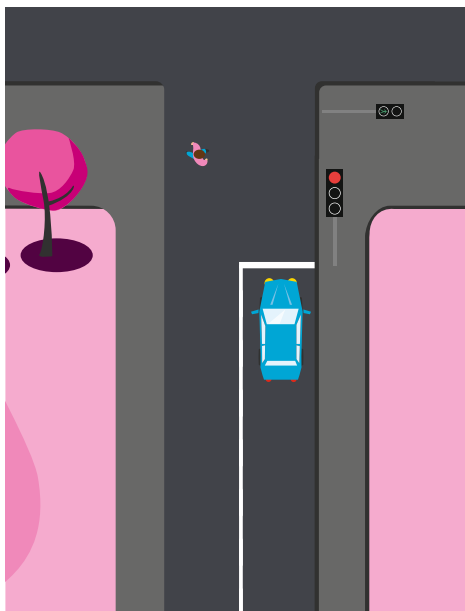


- När du har svängt i en korsning ska du köra med låg hastighet och du har väjningsplikt mot gående som på rätt sätt har gått ut på eller just ska gå ut på övergångsstället.

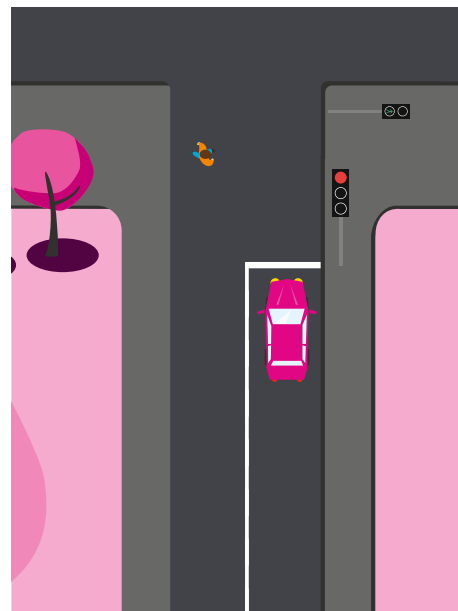


Det här gäller där gående korsar väg och det finns signaler, men inte ett övergångsställe

PLATSER DÄR GÅENDE KORSAR VÄG
KAN VARA SIGNALREGLERADE.

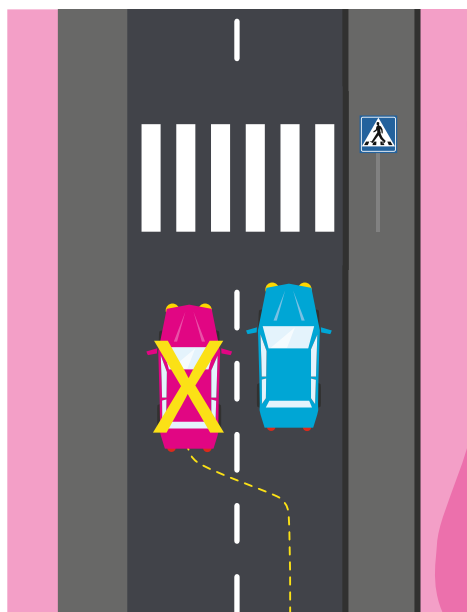


- Du ska följa trafiksignalerna.
- Kors körbanan eller cykelbanan utan onödigt dröjsmål.



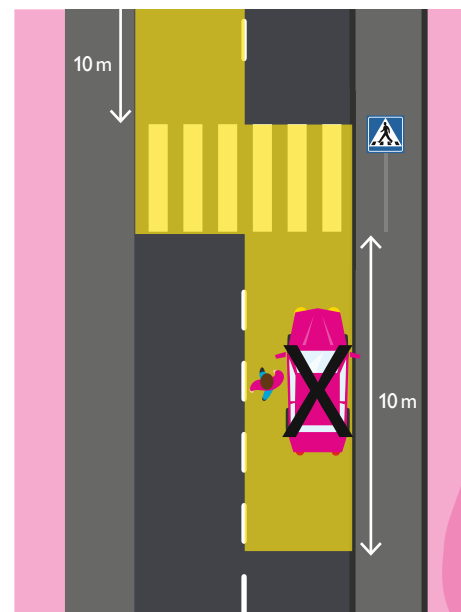
- Du ska följa trafiksignalerna.

Omkörning vid ett övergångsställe



- Du får inte köra om strax före eller på ett obebakt övergångsställe.

Parkering vid ett övergångsställe



- Du får inte stanna eller parkera på ett övergångsställe eller närmare än 10 meter före ett övergångsställe. Det gäller både bevakade och obebakte övergångsställen.

Denna broschyr ingår i en serie med information om några trafikregler.

I serien ingår

- Att köra i cirkulationsplats
- Stanna och parkera
- Övergångsställen
- Välj rätt fordonsbelysning
- Cykelpassager och cykelöverfarter

Mer information hittar du på vår webbplats,
www.transportstyrelsen.se.



www.transportstyrelsen.se
telefon 0771-503 503