



Att köra i
cirkulationsplats

Visste du att...

Rondell endast är den yta som finns i mitten av cirkulationsplatsen.

Informationen i denna broschyr baseras på

- Trafikförordningen (1998:1276)
- Vägmärkesförordningen (2007:90)
- Förordning om vägtrafikdefinitioner (2001:651).

Notera att illustrationerna i denna broschyr är förenklade.

Detta gäller i en cirkulationsplats



- Du ska köra motsols i cirkulationen runt rondellen.



- Du har **väjningsplikt** mot fordon som redan är i cirkulationen.



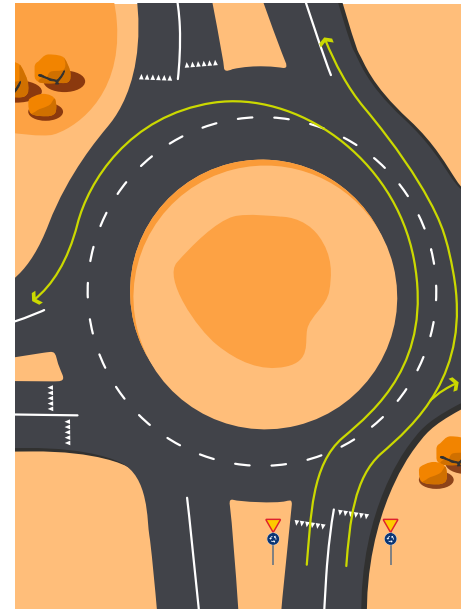
VÄJNINGSPLIKT INNEBÄR ATT DU:

- i god tid ska sänka hastigheten eller stanna
- får köra vidare endast om det kan ske utan fara eller hinder

På väg in i cirkulationen

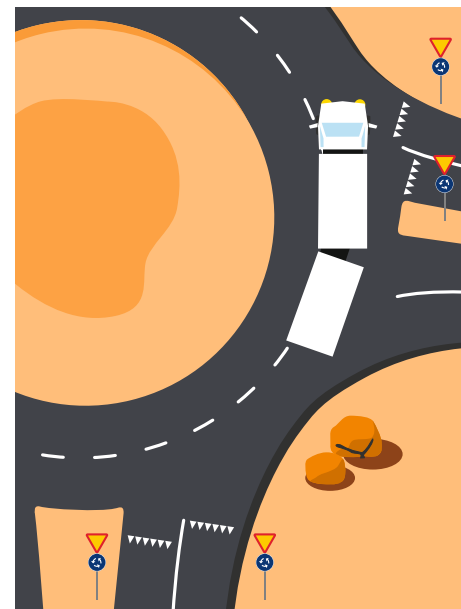


- Det finns inget krav på att ge tecken vid infart eftersom det endast finns ett val av körriktning.

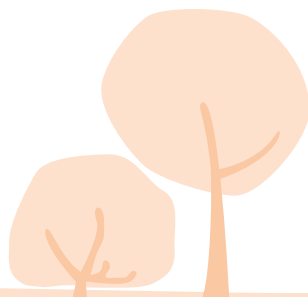


- Välj det körfält som är lämpligast för den fortsatta resan.
- Om det finns vägmärken eller vägmarkeringar följer du de anvisningarna.

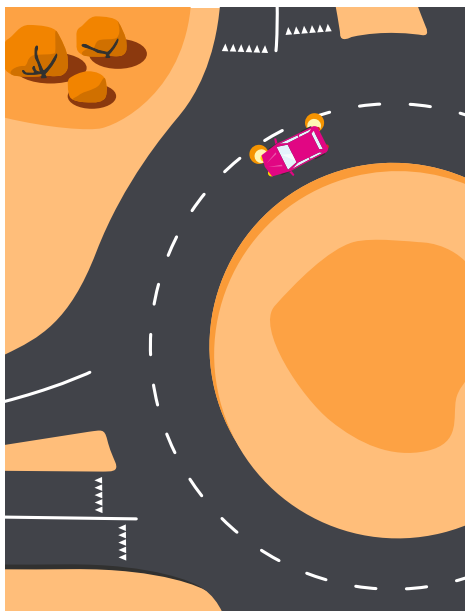
” Detta är exempel på hur du kan välja körfält. Du får välja annorlunda om det passar situationen bättre. ”



- Tänk på att långa fordon ofta behöver använda mer än ett körfält i cirkulationen.



Inne i cirkulationen



- När du byter körfält eller annars flyttar dig i sidled ska du ge tecken.



- Du får byta körfält endast om det kan ske utan fara eller onödigt hinder för övriga trafikanter.

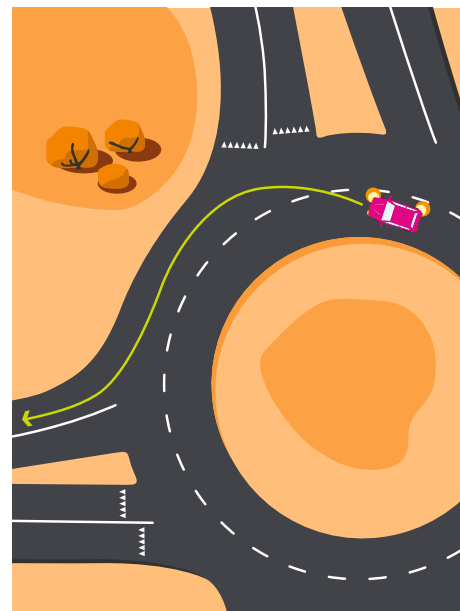


- Ser du att en förare är på väg att byta körfält ska du anpassa hastigheten för att underlätta körfältsbytet.

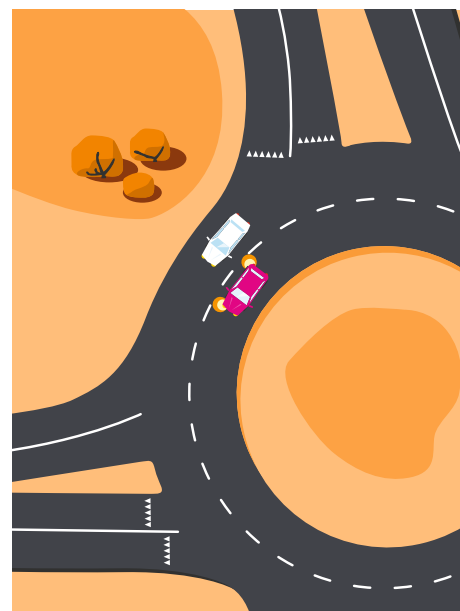
På väg ut ur cirkulationen



- När du ska köra ut ur cirkulationen ska du ge tecken till höger.



- Anpassa om möjligt körningen så att du befinner dig i höger körfält när du kör ut ur cirkulationen.



- När du befinner dig i vänster körfält och ska köra ut ur cirkulationen måste du vara extra uppmärksam på fordonen i höger körfält eftersom du inte vet om de ska fortsätta att köra i cirkulationen. Tänk också på att du gör ett körfältsbyte.



Denna broschyr ingår i en serie med information om några trafikregler.

I serien ingår

- Att köra i cirkulationsplats
- Stanna och parkera
- Övergångsställen
- Välj rätt fordonsbelysning
- Cykelpassager och cykelöverfarter

Mer information hittar du på vår webbplats, www.transportstyrelsen.se.